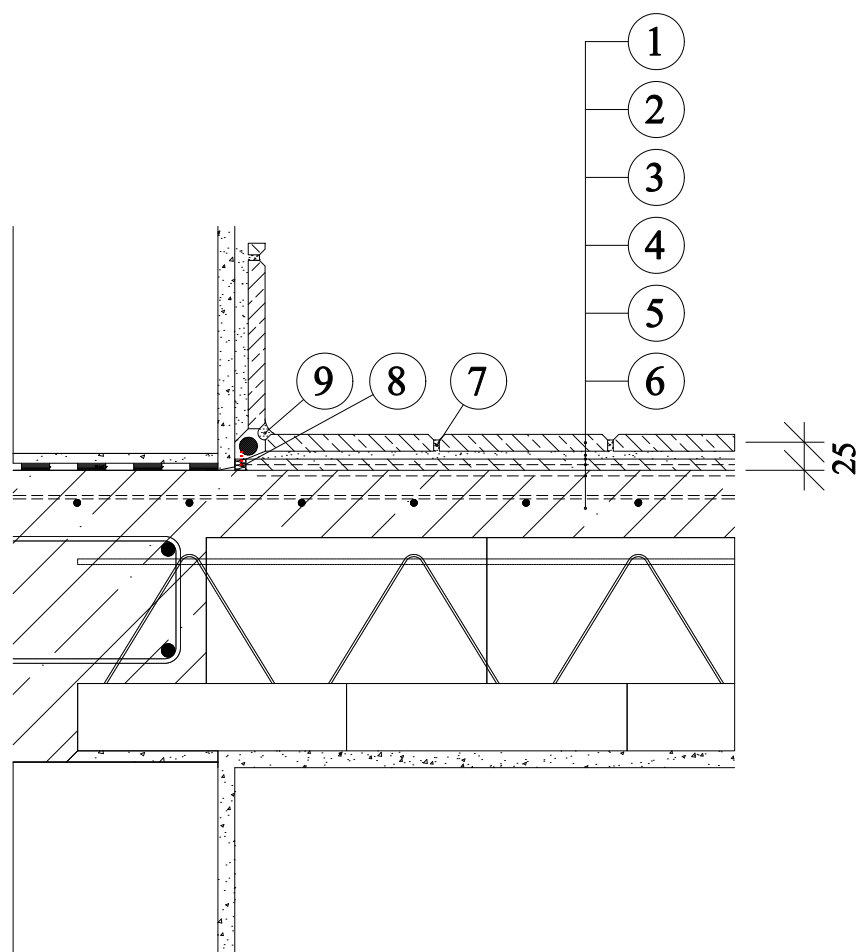


Podlahy Baumit - užitné prostory s vyšším zatížením

Spojený potěr - sádrový potěr Baumit Alpha 3000



1. Nášlapná vrstva dlažba
2. Lepící malta Baumit Baumacol Basic
3. Základní nátěr Baumit SuperPrimer
4. Potěrová vrstva Baumit Alpha 3000 10mm
5. Příprava podkladu - Baumit SuperPrimer
6. Nosná konstrukce stropu
7. Spárovací hmota Baumit Baumacol PremiumFuge
8. Baumit okrajová dilatační páska
9. Pružný tmel Baumit Baumacol Polyurethane/Silikon + těsnicí provazec