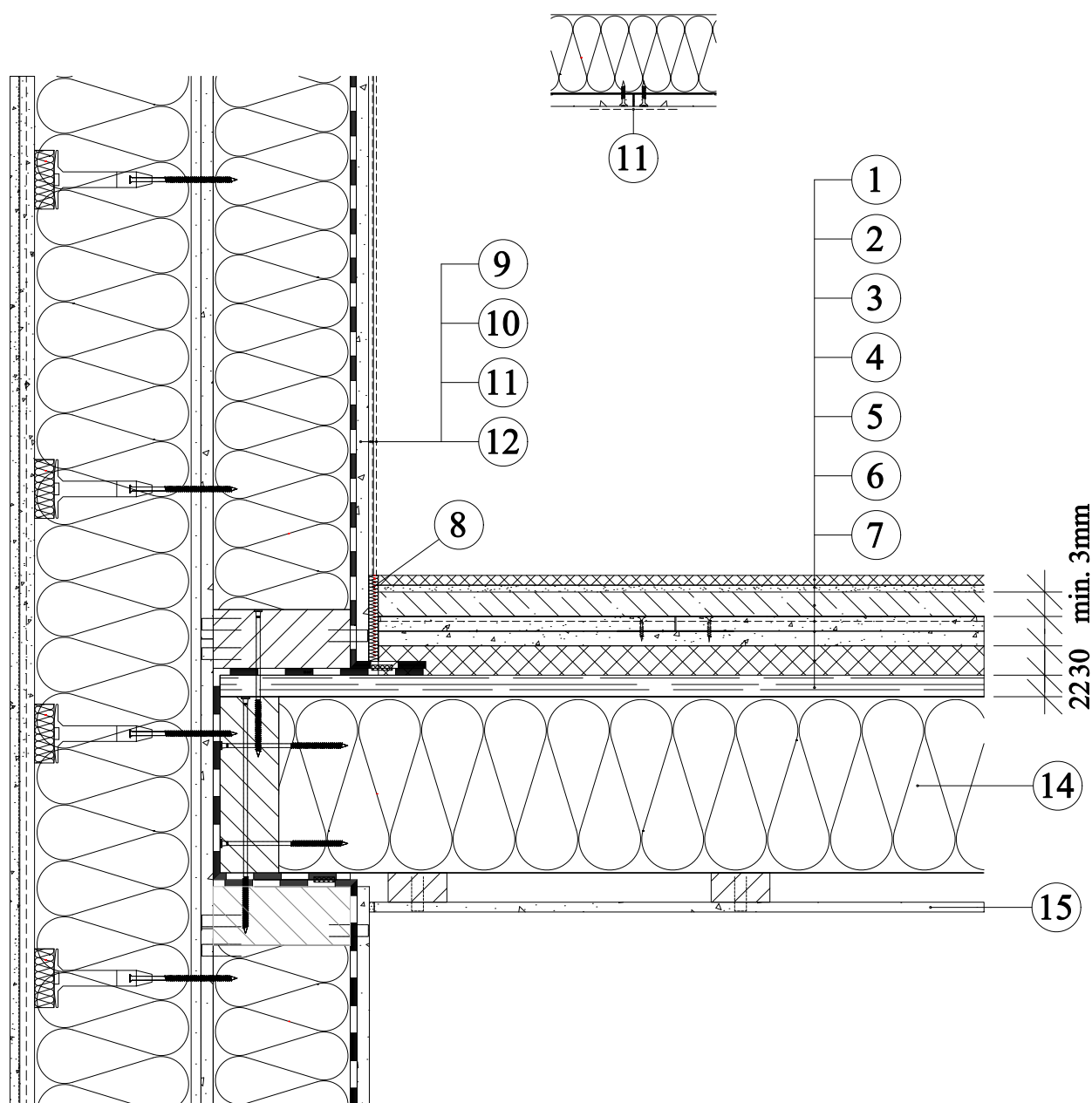


Podlahy Baumit - obytné prostory

Dřevostavba - konstrukční systém ze sádrovláknitých desek Fermacell



1. Vinylová podlahovina
2. Disperzní lepidlo pro vinylové podlahoviny
3. Samonivelační sádrová stěrka Baumit Nivello Quattro - min. tl. 3 mm
4. Základní nátěr Baumit SuperGrund
5. Podlahový prvek Fermacell 2 E 31, tl. 30 mm
6. Podlahová voština Fermacell tl. 30 mm
7. OSB 22 mm
8. Dilatační páska Baumit okrajová dilatační páska
9. Sádrovláknitá deska fermacell, tl. 12,5 mm
10. Stěrkový tmel Baumit FinoFinish S
11. Penetrační nátěr Baumit MultiPrimer
12. Povrchová malba Baumit IonitColor
13. Stěrkový tmel Baumit FinoGrande
14. Nosná konstrukce stropu - trámy + tepelný izolant
15. Nosná konstrukce podhledu + Sádrovláknitá deska Fermacell tl. 10 mm