

Sanace

Systémy WTA

Renovace omítkových systémů

Baumit



Baumit Sanační omítkové systémy

Tradice a zkušenost

- Osvědčená systémová řešení
- Pro vlhké a zasolené zdivo
- Rychlé a funkční řešení



Baumit. **Nápady s budoucností.**



Baumit Sanova

Funkčnost & obnova



- **Odolné vůči solím a vlhkosti**
- **Ruční i strojové zpracování**
- **Ověřeno dlouhodobou praxí**

Vlhké zdivo není až tak výjimečným jevem ani u nových domů, natož u těch starých. Pro každého, kdo se rozhodne pro sanaci vlhkého a zasoleného zdiva, je Baumit Sanova tou nejlepší volbou. Sanační omítky Baumit Sanova zajišťují u vlhkých a zasažených podkladů 4x až 6x vyšší životnost než běžné omítky.

Čím dříve na vlhkost v konstrukci reagujeme, tím méně problémů nás později čeká. A to jak z hlediska finančního, estetického i zdravotního. Ale jak poznáme, že jsou zdi vlhké? Nejčastějšími projevy jsou viditelné vlhké mapy, solné výkvěty či vznik plísní. Tyto tmavé skvrny často vytvářejí nepříjemný zápach. Na začátku se doporučuje ověřit stav pomocí vlhkoměru. V případě, že jsou vlhkostí zasaženy i zdi doporučujeme bezodkladně provést sanační průzkum a analýzu. Na jejím

základě pak lze navrhnout vhodné řešení. Nezapomínejme, že pokud působení vlhkosti a vodorozpustných solí budeme delší dobu ignorovat, může dojít k závažnému poškození omítkových systémů i stavební konstrukce. A negativní vliv se pochopitelně může projevit i na našem zdraví.

Baumit Sanova WTA a UNI

Jednotlivé systémy od Baumitu nabízejí pro každou situaci vždy to nejvhodnější řešení.

Baumit **Sanace omítkových systémů**



Jak pro fasády domů, tak pro vnitřní prostory. Systém UNI se používá pro mírný stupeň vlhkosti i zasolení. Tento systém se obvykle využívá pro ochranu zdiva v oblasti soklů a podezdívek u rodinných domů.

Omítky certifikované systémem WTA se vyznačují nízkou nasákovostí, vysokou pórovitostí a velmi dobrou paropropustností. Díky tomu dochází k rychlému transportu vzdušné vlhkosti ze zdiva a zároveň k ukládání škodlivých solí v pórovém systému omítky, nikoliv na jejím povrchu. Sanační systémy Baumit Sanova WTA si tak jsou schopny se škodlivými solemi snadno poradit. A to s dlouhodobým účinkem! Výsledkem bude vizuálně suchý povrch, bez poruch a výkvětů, který bude po mnoho

dalších let spolehlivě plnit svou funkci.

Co je to směrnice WTA?

Jedná se o celosvětově uznávané směrnice Vědeckotechnické společnosti pro sanace staveb a péči o památky. Společnost WTA prosazuje kvalitu při sanacích a rekonstrukcích staveb. Směrnice WTA představují ve světě sanací uznávané normy. Dle těchto směrnic odpovídají sanační systémy Baumit nejvyšším nárokům na sanační omítkové systémy. Můžete se tak spolehnout, že pro váš objekt vždy najdeme optimální řešení, ať už se jedná o malý rodinný domek, nebo historickou památku pod přísným dohledem pracovníků památkové péče.





Systemy Baumit Sanova



Baumit Sanova je společné označení pro systémy materiálů určených k sanaci stěn zasažených vlhkostí a solemi. Jsou ideální pro vnitřní i vnější prostory. Sklepem počínaje, přes sokl až po fasádu domu.

Systémy Baumit Sanova jsou difúzně otevřené a zajišťují rychlé odpařování vlhkosti z konstrukce. Škodlivé soli z podkladu se ukládají v pórech omítek Sanova. Vysoká pórovitost a nízká nasákavost zajišťují suchý povrch bez vlhkých map a solných výkvětů. Aby se prodloužila životnost povrchu v jeho plné kráse je potřeba zamezit pronikání vlhkosti do zdiva.

Sanační průzkum

U méně namáhaných zdí stačí ověřit stav škod pohledově. Případně provést měře-

ní vlhkosti pomocí ručního vlhkoměru. V případě větších nebo historických objektů doporučujeme využít Servisu Baumit. Ten spočívá v konzultaci na místě stavby, odběru vzorků zasaženého zdiva, laboratorní analýze odebraných vzorků a zajištění sanačního návrhu pro danou situaci. Součástí servisu je kromě určení míry vlhkosti i zjištění stupně zasolení a samozřejmě i návrh optimálního řešení pro každý druh vodorozpuštěných solí.

Sanační opatření omezená pouze na zajištění opticky suchého povrchu omítkového systému mohou škody na stavební konstrukci i omítkových systémech sice dočasně zakrýt, ale rozhodně ne odstranit jejich příčinu. Odstranění příčiny je přirozeně vždy tím nejlepším řešením.

Fotodokumentace

Baumit vždy doporučuje pečlivé pořízení fotodokumentace včetně všech potřebných údajů o objektu. Jako je například rok výstavby, způsob užívání, struktura zdí, horizontální izolace, stav, okolí a podobně.

System Baumit Sanova

System Baumit Sanova WTA



Zdivo se středním a vysokým obsahem vlhkosti a solí

Tento sanační systém byl vytvořen speciálně pro silně poškozené části stavby a odpovídá požadavkům WTA. Skládá se z Baumit SanovaMonoTrass a Baumit SanovaPor. Lze jej využít jak ve vnitřních prostorách, tak i na vnější plochy. V případě potřeby i na oblasti soklu a podezdívek.

Baumit SanovaMonoTrass je jednovrstvá sanační omítka vyztužená vlákny. Baumit SanovaPor je nejvýkonnější jádrová sanační omítka využívaná pro nejzasazenější oblasti fasády.



System Baumit SanovaUni



Zdivo s malým a středním obsahem vlhkosti a solí

Zvláště v oblasti soklu potřebují poškozené budovy funkční a spolehlivý systém pro renovaci omítek. System Baumit SanovaUni se vyznačuje dlouhou životností a vynikajícími výsledky jak při použití v interiéru, tak i na venkovních částech budov.

Baumit SanovaUni je snadno zpracovatelná jednovrstvá lehká sanační omítka, kterou lze nanášet jak ručně, tak strojově. Je vhodná pro oblast soklů rodinných domů, sklepů apod.



Finální povrchové úpravy



Jemné struktury a barevné odstíny

Často se žádá jemné finální provedení povrchu. Toho lze nejlépe dosáhnout pomocí sanačního štuky Baumit SanovaFine. Oblíbené či původní odstíny v interiéru i na fasádě domu zajistí barvy Baumit SanovaColor. Obě tyto vrstvy jsou vysoce paropropustné a podporují funkci sanačního systému.

Baumit SanovaFine je čistě bílá, ručně zpracovatelná sanační štuková omítka. Baumit SanovaColor je vysoce paropropustná barva se zvýšenou kryvostí. Vhodná do exteriéru a interiéru.





Zdi poškozené vlhkostí a solnými výkvěty

Silná vlhkost a solné výkvěty na povrchu omítek a zdí mohou vést k poškození omítkových systémů i zdiva. Při sanaci budovy poškozené vlhkostí a vodorozpuštěnými solemi lze dosáhnout trvalého vysušení jedině odborným zásahem. Komplexní sanační opatření by přitom měla probíhat v těchto fázích:



TLOUŠŤKA VRSTVY DLE STUPNĚ ZASOLENÍ:

Nízký stupeň zasolení

SanovaUni > 20 mm

Střední stupeň zasolení

SanovaMonoTrass (WTA) > 20 mm

Vysoký stupeň zasolení

SanovaPor (WTA) > 20mm

SanovaMonoTrass (WTA) > 20mm

Primární sanační opatření

Odstranění příčin vnikání vlhkosti do zdiva. Například přerušением vztlínání vlhkosti ve zdivu formou podřezání, chemické injektáže apod.

Sekundární sanační opatření

Očistění zasoleného zdiva, jeho ochránění a sanování pomocí omítkových systémů Baumit Sanova.



Poškození

Vlhkost v omítce a ve zdivu



Solné výkvěty



Baumit SanovaPre

Hotový sanační podhoz („špritz“) pojený síranuvzdorným cementem, vhodný jako příprava podkladu pro všechny systémy Baumit Sanova. Pro ruční zpracování.

Baumit SanovaPor

Jádrová sanační omítka pro zdivo s vysokým stupněm zasolení a k vyrovnání velkých nerovností. Pro strojní a ruční zpracování. Zrnitost 4 mm.



Testovací metoda

- Optické posouzení
- Test otěrem
- Test savosti
- Měření vlhkosti

- Optické posouzení
- Test otěrem

Výsledek

- Tmavý povrch
- Vlhký povrch
- Malá nebo žádná savost
- Obsah vlhkosti

- Solné výkvěty
- Typ solí a stupeň zasolení

Příčina

- Kapilárně vztlínající vlhkost
- Pronikání povrchové vody (odstříkující voda, dešťová voda apod.)
- Kondenzace vzdušné vlhkosti

- Vlhkost z podkladu nebo odstříkující voda apod.
- Hnojiva, posypová sůl, exkrementy atd.
- Nevhodná či neparopustná barva

Opatření

- Zamezení vztlínání vlhkosti

- Horizontální a vertikální hydroizolace
- Odstranění zdroje povrchové vody
- Drenáž
- Odstranění a doplnění postižených míst
- Odstranění původního a vytvoření nového sanačního systému

Baumit

- Baumit SanovaUni
- Baumit SanovaMonoTrass

- Baumit SanovaMonoTrass
- Baumit SanovaPor

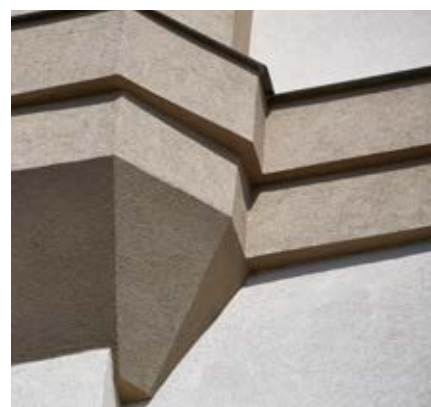
Baumit Sanova Uni

Univerzální sanační omítka na vlhké zdivo, staré sklepy a všechny prostory, v nichž má vlhkost negativní vliv na zdraví obyvatel a jejich komfort. Minimální tloušťka vrstvy je 20 mm.





WTA – Sanace zvýšené vlhkosti a solí



Systém Baumit Sanova MonoTrass

Baumit Sanova MonoTrass je optimálně vyvážený systém se surovinami z vulkanického tufu a hydraulického vápna. Je vhodný všude tam, kde je zapotřebí systém se sníženým obsahem cementu.

Sanační omítka Baumit MonoTrass splňuje kritéria směrnice WTA a lze ji aplikovat i jako jednovrstvou omítku. Tím odpadá nutnost vícevrstvého nanášení. Správná tloušťka omítky závisí na stupni vlhkosti, míry zasolení zdiva a také na tom, zda má být využita v interiéru, nebo v exteriéru. Baumit Sanova MonoTrass obsahuje vlákna eliminující vznik trhlin během zrání omítky. Práce s omítkou je rychlá a jednoduchá. Ve větších plochách lze nanášet strojově.

Pro sanaci budov s vysokou historickou hodnotou a na zdivo s vysokou vlhkostí a vysokým obsahem solí se doporučují produkty a systémy, které odpovídají směrnicím WTA.



Baumit Sanova MonoTrass

Hotová suchá maltová směs pro exteriér i interiéru s vysokou pórovitostí pro ukládání škodlivých solí. Vhodná i pro objekty památkové péče. Ručně i strojově zpracovatelná. Splňuje požadavky směrnice WTA.

vyztužená vlákny



Doporučené skladby systémů Baumit Sanova s ohledem na míru vlhkosti a stupeň zasolení.

podklad	vysoce vlhké a středně až silně zasolené zdivo, pro vnitřní i vnější použití, dle směrnice WTA	středně vlhké a středně zasolené zdivo, pro vnitřní i vnější použití	středně vlhké a mírně zasolené zdivo, pro vnitřní i vnější použití, vyšší mechanická odolnost (např. v soklové oblasti)
příprava podkladu	Baumit SanovaPre	Baumit SanovaPre	Baumit SanovaPre
omítka	Baumit SanovaPor Baumit Sanova MonoTrass	Baumit Sanova MonoTrass	Baumit SanovaUni
štuková omítka	Baumit SanovaFine	Baumit SanovaFine	Baumit SanovaFine
základní nátěr	Baumit SanovaPrimer Baumit PremiumPrimer	Baumit SanovaPrimer Baumit PremiumPrimer	Baumit SanovaPrimer Baumit PremiumPrimer
vrchní omítka nebo nátěr	Baumit SanovaColor Baumit StarColor Baumit SilikatColor Baumit StarTop Baumit SilikatTop	Baumit SanovaColor Baumit StarColor Baumit SilikatColor Baumit StarTop Baumit SilikatTop	Baumit SanovaColor Baumit StarColor Baumit SilikatColor Baumit StarTop Baumit SilikatTop



vysoce vlhké zdivo



středně vlhké zdivo



mírně vlhké zdivo



silně zasolené zdivo



středně zasolené zdivo



mírně zasolené zdivo



Časté příčiny poškození v oblasti soklů a podezdívek:

- vlhkost a soli ve zdivu
- odšťikující voda
- povrchová voda
- sníh, led, posypová sůl
- chybějící nebo špatné vyspádování
- chybějící hydroizolace mezi soklem a zemí
- nevhodná omítka

Baumit soklové omítky

Sokly a podezdívky

Sanace soklů a podezdívek

Sanace soklu vyžaduje pečlivé plánování a správnou volbu omítkového systému. Hlavně proto, že jeho části jsou v přímém kontaktu se zemí. Ve většině případů jsou poruchy způsobeny vlhkostí, protože sokl je vystaven větší zátěži než zbývající část fasády..

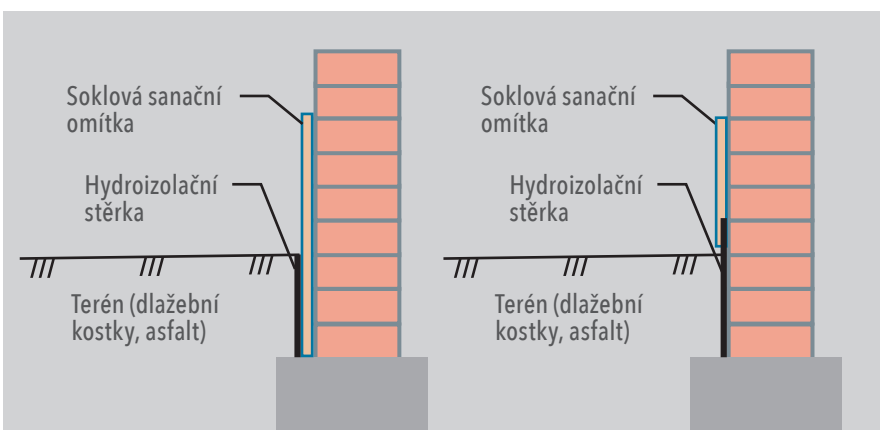
Bez ohledu na rozsah a příčinu poškození je vždy potřeba „odpojit“ sokl od země a zajistit odvádění povrchové vody. Omítka v oblasti soklů musí být odolná vůči vlhkosti a mrazu. Musí mít sníženou kapilární nasákavost a zvýšenou mechanickou odolnost. Pro tento účel doporučujeme Baumit SanovaUni. Z dlouhodobého hlediska se dá předcházet škodám jedině tehdy, je-li sokl budovy

správně naprojektován, odborně zhotoven a pravidelně udržován.

Zpracování

Pokud sahá při sanaci soklu sanační systém pod úroveň terénu, je potřeba počítat minimálně s 10 cm ochranné vrstvy hydroizolační stěrky Baumit SanovaProtect navazující na spodní stavební prvek, jenž trvale brání prostupu vztlínající vlhkosti.

Podél soklu je třeba vytvořit cca 20 cm hluboké a cca 30 cm široké šterkové lože jako prosakující vrstvu. Pokud plocha povrchu přímo navazuje na budovu, musí se vytvořit spád.





Baumit je Vaším kompetentním partnerem v oblasti sanací díky:



- Znalosti problematiky a schopnosti odborného poradenství
- Kompletnímu výrobkovému portfoliu a systémovému řešení
- Proškolenému a erudovanému obchodnímu týmu

Sanační servis Baumit

Správná a funkční sanace začíná sanačním průzkumem a analýzou. Baumit je ten správný partner i pro Vaši sanaci, využijte širokou nabídku sanačního servisu Baumit.

Konzultace v místě stavby

Na stavbu přijede náš proškolený a ve věci znalý člověk. Stavbu s Vámi projde a bude diskutovat primární opatření v rámci sanace zdiva (eliminace příčiny vlhkosti a zasolení konstrukce).

Odběr vzorků zasaženého zdiva

Na místě odebereme vzorky, dle rozsahu konstrukce na několika místech a v několika výškových úrovních pro co nejpřesnější vyhodnocení.

Laboratorní analýza odebraných vzorků

Vzorky budou odborně analyzovány naší laboratoří v rámci stupně vlhkosti a množství vodorozpustných solí.

Sanační návrh pro konkrétní případ

Na základě tohoto vyhodnocení Vám navrheme konkrétní materiálové řešení šité přesně na míru Vašemu objektu, doporučení vč. certifikovaného řešení WTA.

Budeme s Vámi i při realizaci

- Bezplatně Vám zpracujeme cenovou nabídku.
- Jako jeden z předních dodavatelů sanačních systémových řešení Vám zprostředkujeme nákup těchto materiálů u našich partnerů se zárukou rychlého dodání, profesionálního přístupu a spolehlivého řešení.
- Doporučíme realizační firmu / zhotovitele sanačních omítek v každém regionu.
- Zajistíme účast aplikačního technika Baumit při započítí prací.
- Umíme řešit i sanace zateplovacích systémů, případně sanace zdiva samotným zateplením – inspiруйте se možnostmi lídra trhu v oblasti ETICS a sanací.



Baumit **NHL Thermo**

Ideální pro památky a renovace



Čistě vápenná tepelněizolační omítka nové generace

NHL Thermo je difuzně otevřená omítka z přirozeného hydraulického vápna, ideální pro historické i moderní stavby. Reguluje vlhkost, omezuje kondenzaci a vznik plísní. Zlepšuje tepelně-technické vlastnosti stěn a nabízí o 30 % lepší izolaci než běžné vápenocementové omítky. Je šetrná k historickému zdivu, dobře zpracovatelná a vhodná na většinu podkladů.

- Tepelněizolační
- Čistě vápenná, bez cementu
- Vysoká paropropustnost

info@baumit.cz
infolinka:
800 100 540
www.baumit.cz
Vydání: 03/2026

Baumit, spol. s r.o.
Průmyslová 1841
250 01 Brandýs nad Labem