



Shades of White

Úžasné odstíny bílé

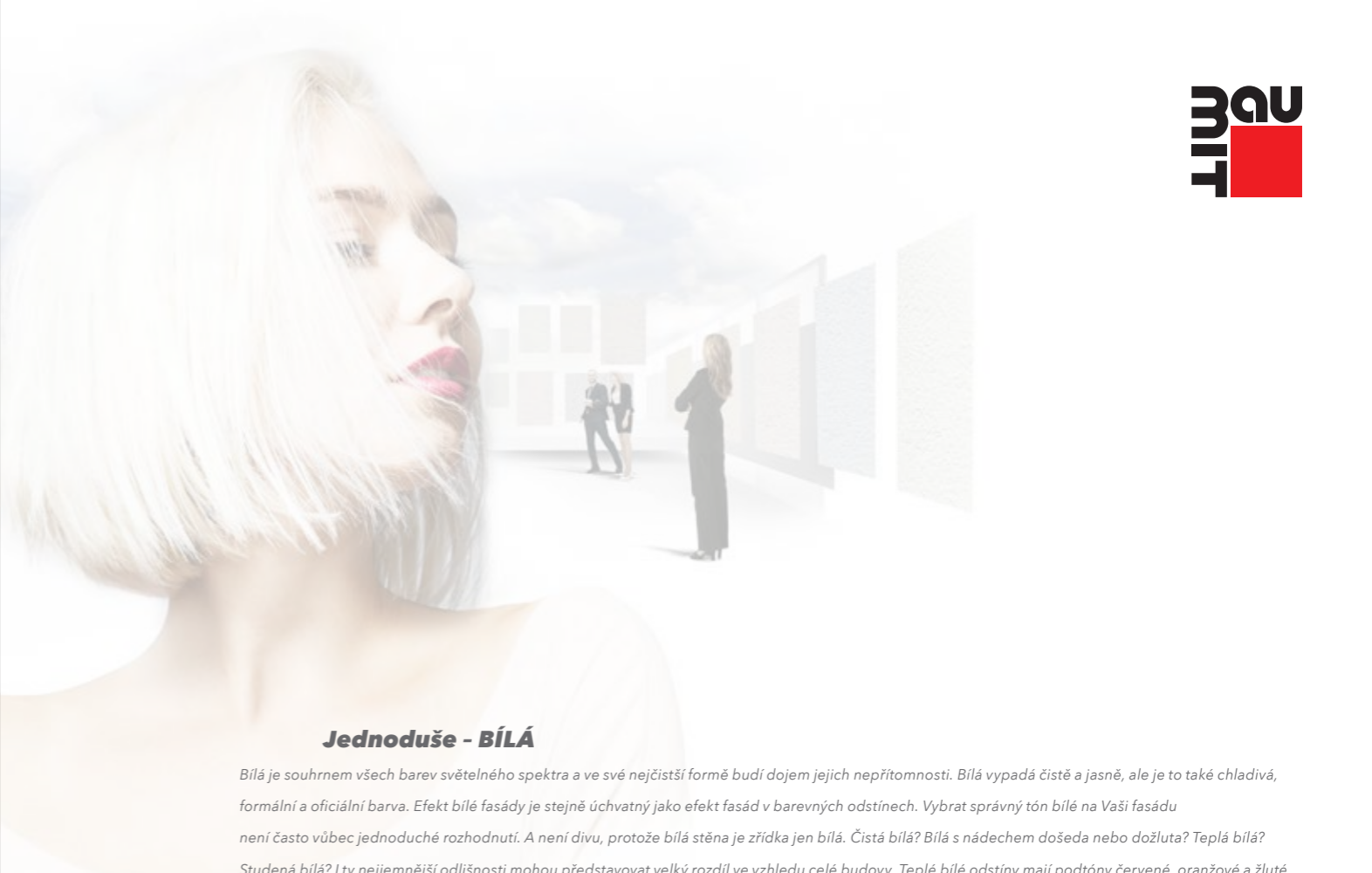


Shades of White

Bílé tóny Baumit

- **12 jedinečných tónů bílé**
- **Brání přehřívání fasád**
- **Přirozená jednoduchost a styl**

Barevné trendy se mění, ale klasická bílá zůstává na fasádě atraktivní stále! V kombinaci s černou vytvoří stylovou a harmonickou fasádu.



Jednoduše - BÍLÁ

Bílá je souhrnem všech barev světelného spektra a ve své nejjednodušší formě budí dojem jejich nepřítomnosti. Bílá vypadá čistě a jasně, ale je to také chladivá, formální a oficiální barva. Efekt bílé fasády je stejně úchvatný jako efekt fasád v barevných odstínech. Vybrat správný tón bílé na Vaši fasádu není často vůbec jednoduché rozhodnutí. A není divu, protože bílá stěna je zřídka jen bílá. Čistá bílá? Bílá s nádechem došeda nebo dožluta? Teplá bílá? Studená bílá? I ty nejjemnější odlišnosti mohou představovat velký rozdíl ve vzhledu celé budovy. Teplé bílé odstíny mají podtóny červené, oranžové a žluté a výsledkem toho je jemná záře a přívětivý dojem. Chladnější odstíny bílé mají nádech zelené, modré a fialové a poskytují čistý a svěží vzhled.

12 odstínů bílé

Z nekonečných možností bílých tónů jsme vybrali dvanáct nejkrásnějších a spojili je do unikátní barevné kolekce od hvězdně bílé po bílou slonovinu, od opálové po ledově bílou. Tak vznikla paleta dvanácti odstínů bílé Baumit. Vyberte si z nových pečlivě vybraných tónů a dejte svému projektu nadčasový vzhled - jako vždy v osvědčené vysoké kvalitě Baumit. Na dalších stránkách Vám představujeme paletu Baumit Shades of White, tedy dvanácti nejkrásnějších odstínů bílé. Zkuste si s nimi zažít, co tyto tóny bílé vyzařují a jak na Vás působí.

Chladivý efekt

Bílé fasády jsou kromě svého čistého a nadčasového vzhledu také funkční. Odrážejí velké množství slunečního záření, což pomáhá snižovat teplotu přehřátých měst během horkých letních měsíců.

W1200 StarWhite

Hvězdně bílá

W1200 StarWhite



Dekorativní beton

Porcelán v geometrických rysech

Chladný kov

Nobelova věž

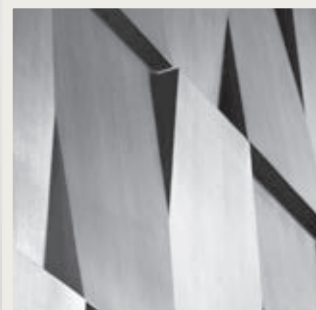
Architekt: Iron Tower Investment, Piotr Z. Berekowski

Místo: Poznaň, Polsko



Minerální bílá

W1201 MineralWhite



Moderní ocel



Kamenná mozaika

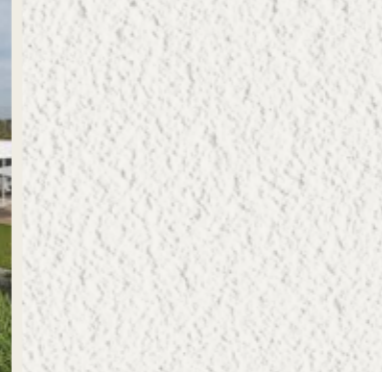


Krystaly křemene



Dům mezi stromy

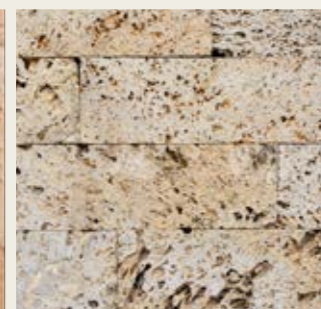
Architekt: Ateliér Šebo Lichý, Tomáš Šebo, Igor Lichý, ve spolupráci s Katarinou Uhnákovou, Štefanem Onofrejem, Martinou Matušovou. Místo: Bratislava, Slovensko



W1202 CottonWhite

Bavlněná bílá

W1202 CottonWhite



Světlý dub

Travertinové bloky

Pytlovina



Rodinný dům Maar

Architekt: Pokorný architekti s.r.o.

Místo: Záhorská Bystrica, Slovensko



Bílá šampaň

W1203 ChampagneWhite



Bukové dřevo

Mramor

Říční štěrky



Osiedle Nad Stawem

Architekt: Biuro Architektury Stosowanej

Místo: Krakow, Polsko

Krajkově bílá

W1204 LaceWhite



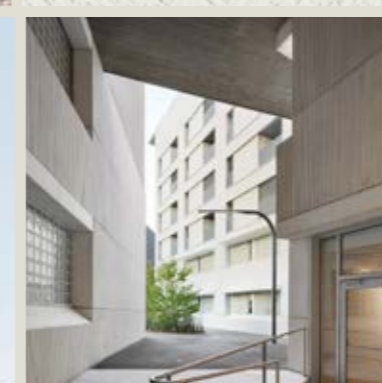
Květinová krajka



Pískovec



Mlžný opar nad údolím



Komunitní bydlení a zdravotní centrum

Architekt: Ute Bonelli I Gil & Peris + Toral

Místo: Barcelona, Španělsko



W1205 IvoryWhite



Bílá slonovina

W1205 IvoryWhite



Vánek v pšeničném poli



Měkký len



Klávesy klavíru



Dům Cismigiu

Architekt: TAG Architekture - Monica Sache

Místo: Bukurešť, Rumunsko. Copyright k fotografiím: Borgat



W1206 OpalWhite

Opálově bílá

W1206 OpalWhite



Duhové kužely



Dvojité sklo



Ranní rosa



Casa Galgo

Architekt: Clara Matilde Moneo Feduchi & Valerio Oriol Canals Revilla

Místo: Madrid, Španělsko

W1207 AntiqueWhite

Antická bílá

W1207 AntiqueWhite



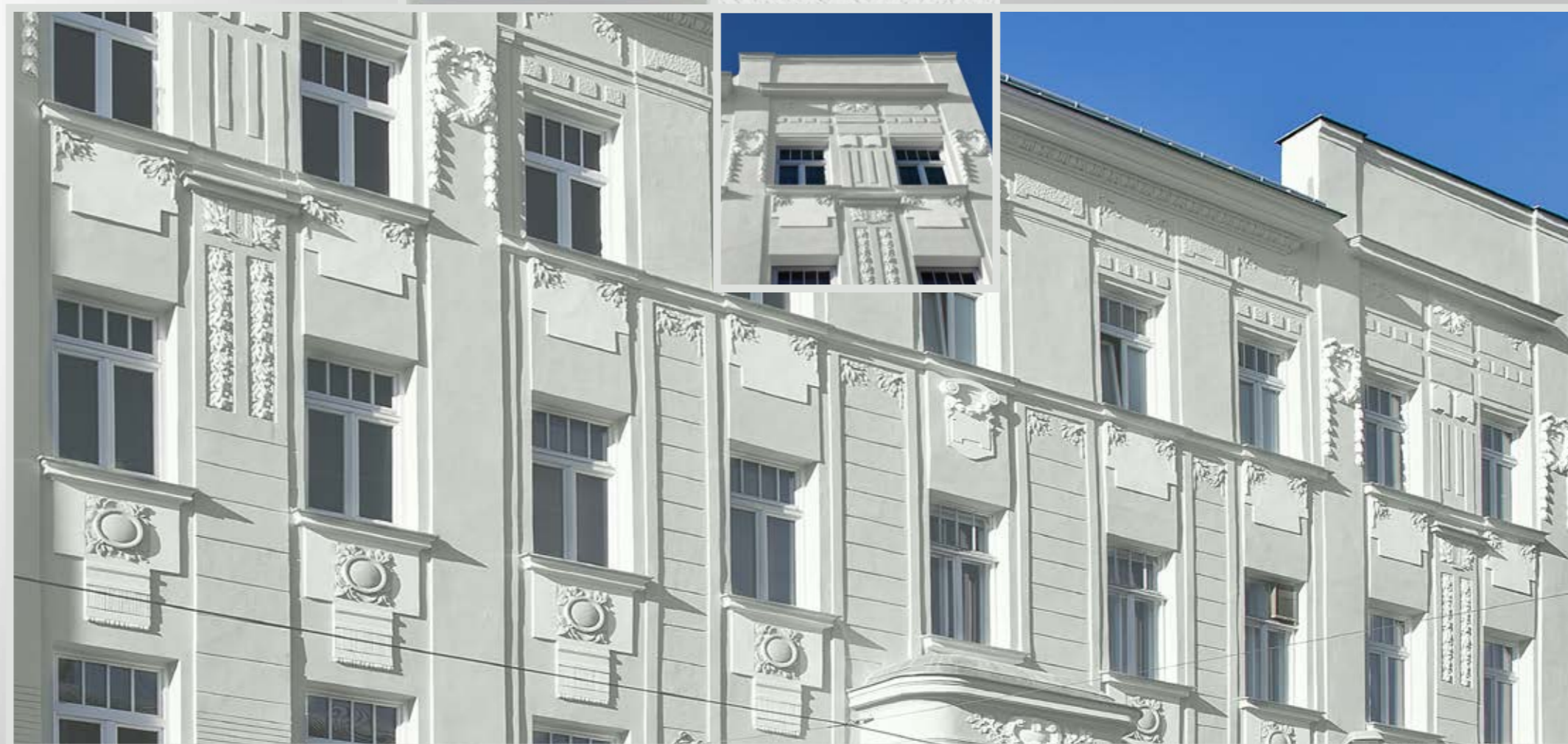
Skandinávská elegance



Starožitné dřevo



Archaická plastika



Wien Favoritenstraße

Architekt: Millik + Neffe

Místo: Vídeň, Rakousko



W1208 CeramicWhite

Keramická bílá

W1208 CeramicWhite



Industriální design



Černá břidlice



Rustikální kamenina



Panorama Koliba

Architekt: Peter Moravčík, ve spolupráci s Tomášem Čechvalou a Andreou Černou

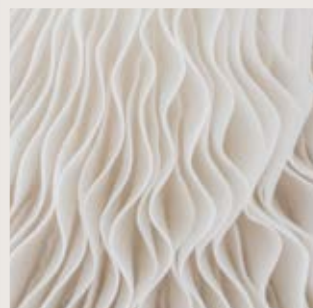
Místo: Bratislava, Slovensko



W1209 MagnoliaWhite

Bílá magnólie

W1209 MagnoliaWhite



Tekoucí korály

Glazovaný mramor

Dokonalá hebkost



Wing House

Architekt: Bogdan Neagu - NBC Architekt Bucharest

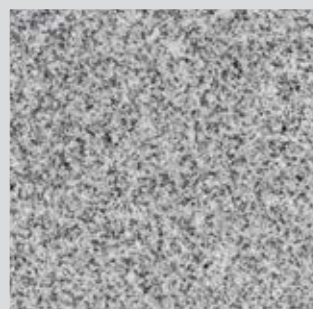
Místo: Corbeanca, Ilfov County, Rumunsko



W1210 ShadowWhite

Stínově šedobílá

W1210 ShadowWhite



Odolná žula



Stín a dopad světla



Tradiční štuk



Wien Taubstummengasse

Architekt: Architekt Weinmann und Partner Ziviltechnikergesellschaft mbH

Místo: Vídeň, Rakousko



W1211 IceWhite

Ledově bílá

W1211 IceWhite



Leštěný titan



Bílá cihla



Sněhobílá zima



Herdade Da Aroeira

Architekt: Espaço Arquitectos-Proyectos de Arquitectura, Isidro Afonso Ampaio da Silva, Patricia da Cruz Pragana. Místo: Lisabon, Portugalsko

Bílá nikdy nezevšední

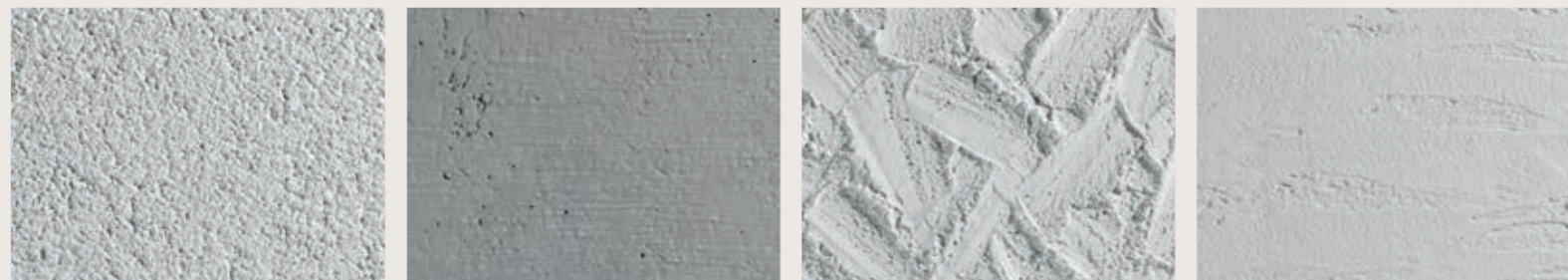


Baumit CreativTop

Vezměte již hotový produkt a ještě ho vylepšete! Přesně to jsme udělali s naší osvědčenou řadou Baumit CreativTop.

Díky nové receptuře má teď tato omítka pro kreativní ztvárnění fasád vylepšené vlastnosti, díky nimž je její zpracování mnohem jednodušší, ale navíc je vybavena unikátním drypor efektem. Tento efekt zaručuje rychle suchý povrch i v případě mlhy, nebo dokonce deštivého počasí. Riziko vzniku plísní a řas je tak výrazně sníženo.

- Drypor efekt
- Nekonečné možnosti ztvárnění
- Vylepšené vlastnosti zpracování



Baumit CrystalTop

Premiová omítka nejvyšší kvality pro náročné požadavky a prostředí, krystalicky pevný a odolný povrch, s netermoplastickým pojivem, samočisticí efekt, pro čisté a zářivé fasády, ideální volba pro systém Baumit open.

- Přírodní a prodyšná
- Odolná proti prachu a šednutí
- Minerální s Crystal efektem



Baumit StarTop

Tenkovrstvá pastovitá omítka s multifunkčním drypor efektem bránícím biologickému znečištění a unikátní recepturou zvyšující efektivitu při zpracování. Vysoce paropropustná, odolná vůči znečištění, snadno zpracovatelná, použitelná v exteriéru.

- Rychleschnoucí povrch s drypor efektem
- Zvýšená ochrana proti řasám a plísním
- Nejlepší vlastnosti pro zpracování



Baumit SilikonTop

Fasádní silikonová omítka pastovité konzistence. Paropropustná, vysoce vodoodpudivá, odolná vůči znečištění, použitelná v exteriéru.

- Zvýšená odolnost vůči povětrnostním vlivům
- Vysoce vodoodpudivá
- Snadno zpracovatelná

