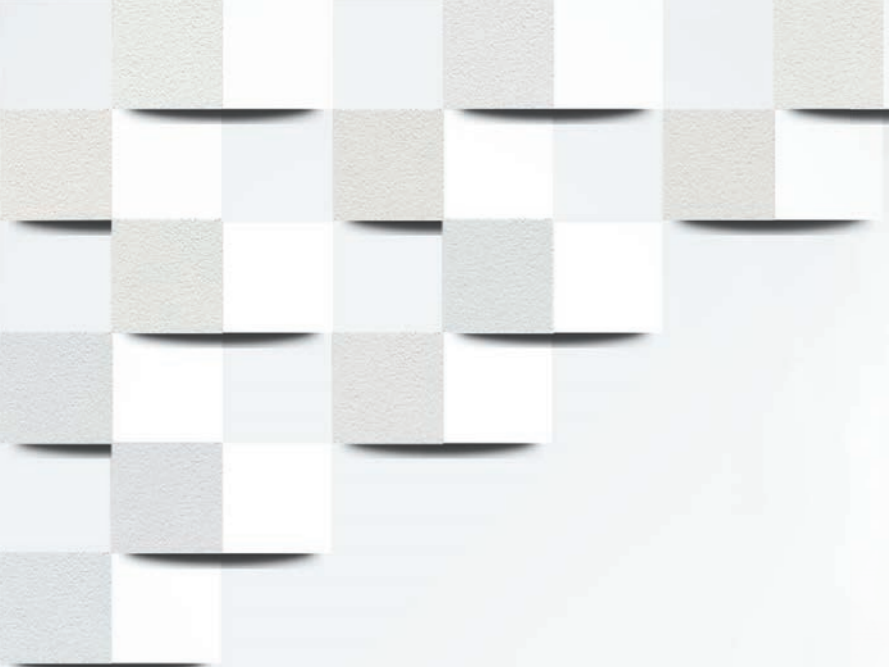




Shades of White

# Úžasné odstíny bílé





Shades of White

# Bílé tóny Baumit

- **12 jedinečných tónů bílé**
- **Brání přehřívání fasád**
- **Přirozená jednoduchost a styl**

**Barevné trendy se mění, ale klasická bílá zůstává na fasádě atraktivní stále! V kombinaci s černou vytvoří stylovou a harmonickou fasádu.**



## **Jednoduše – BÍLÁ**

*Bílá je souhrnem všech barev světelného spektra a ve své nejčistší formě budí dojem jejich nepřítomnosti. Bílá vypadá čistě a jasně, ale je to také chladivá, formální a oficiální barva. Efekt bílé fasády je stejně úchvatný jako efekt fasád v barevných odstínech. Vybrat správný tón bílé na Vaši fasádu není často vůbec jednoduché rozhodnutí. A není divu, protože bílá stěna je zřídka jen bílá. Čistá bílá? Bílá s nádechem došeda nebo dožluta? Teplá bílá? Studená bílá? I ty nejjemnější odlišnosti mohou představovat velký rozdíl ve vzhledu celé budovy. Teplé bílé odstíny mají podtóny červené, oranžové a žluté a výsledkem toho je jemná záře a přívětivý dojem. Chladnější odstíny bílé mají nádech zelené, modré a fialové a poskytují čistý a svěží vzhled.*

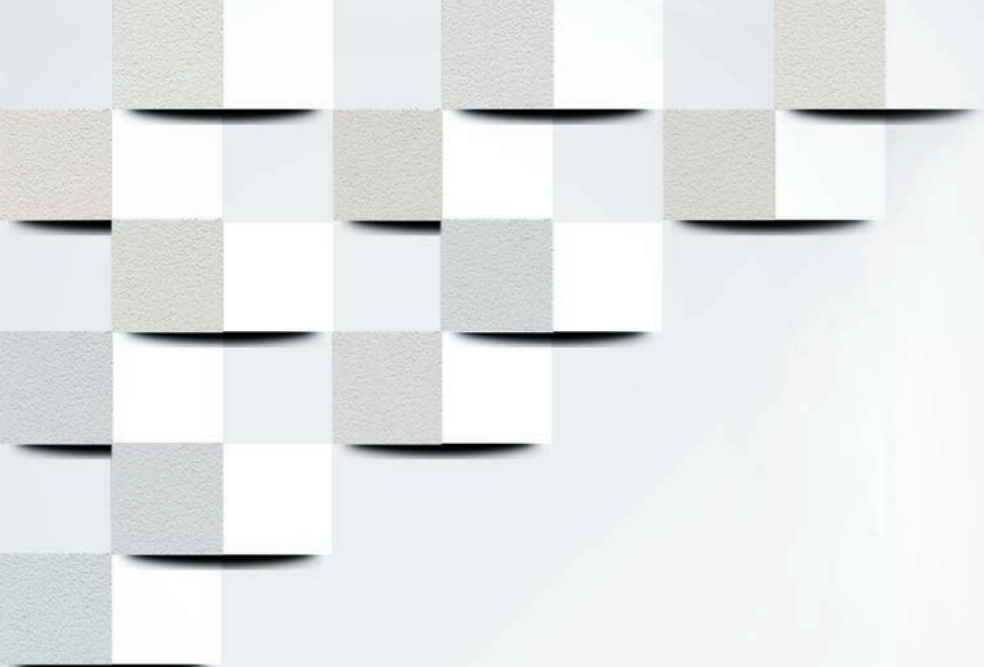
## **12 odstínů bílé**

*Z nekonečných možností bílých tónů jsme vybrali dvanáct nejkrásnějších a spojili je do unikátní barevné kolekce od hvězdně bílé po bílou slonovinu, od opálové po ledově bílou. Tak vznikla paleta dvanácti odstínů bílé Baumit. Vyberte si z nových pečlivě vybraných tónů a dejte svému projektu nadčasový vzhled – jako vždy v osvědčené vysoké kvalitě Baumit. Na dalších stránkách Vám představujeme paletu Baumit Shades of White, tedy dvanácti nejkrásnějších odstínů bílé. Zkuste si s nimi zažít, co tyto tóny bílé vyznačují a jak na Vás působí.*

## **Chladivý efekt**

*Bílé fasády jsou kromě svého čistého a nadčasového vzhledu také funkční. Odrážejí velké množství slunečního záření, což pomáhá snižovat teplotu přehřátých měst během horkých letních měsíců.*

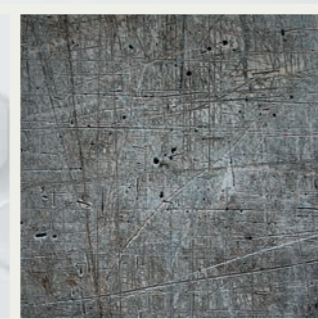
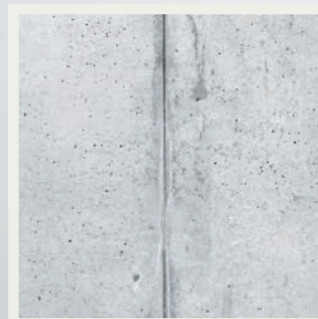
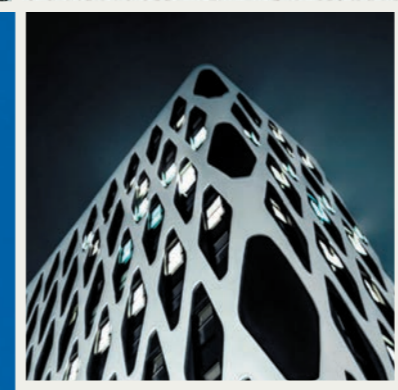




W1200 StarWhite

# Hvězdně bílá

W1200 StarWhite



Dekoratívni beton

Porcelán v geometrických rysech

Chladný kov



## Nobelova věž

Architekt: Iron Tower Investment, Piotr Z. Barelkowski

Místo: Poznaň, Polsko

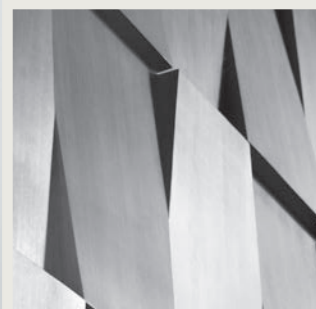




W1201 MineralWhite

# Minerální bílá

W1201 MineralWhite



Moderní ocel



Kamenná mozaika



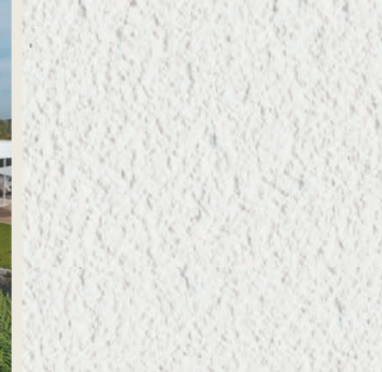
Krystaly křemene



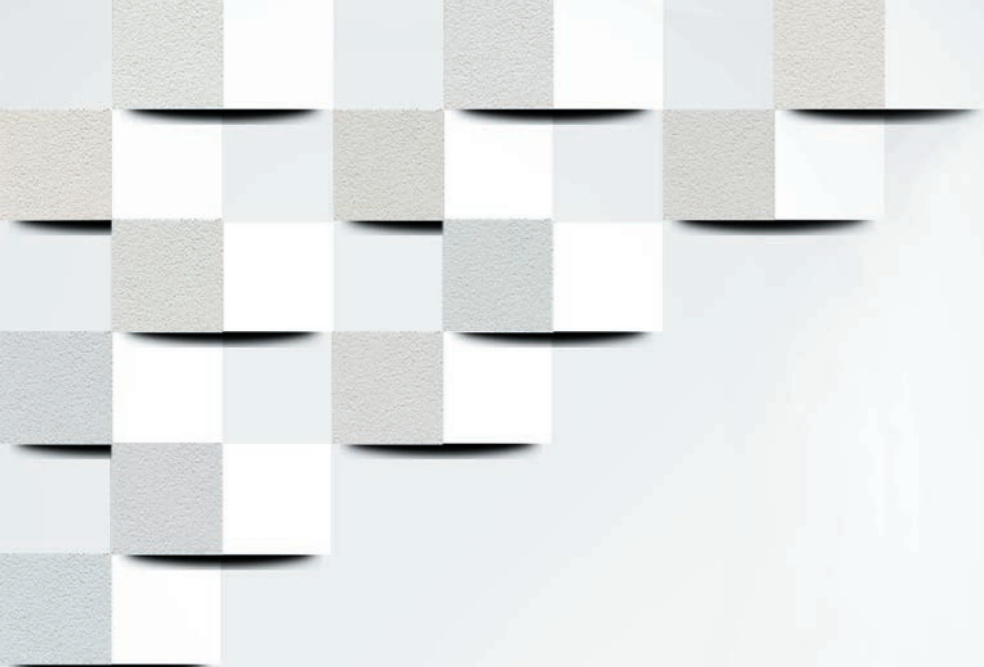
## Dům mezi stromy

Architekt: Ateliér Šebo Lichý, Tomáš Šebo, Igor Lichý, ve spolupráci s Katarinou Uhnákovou, Štefanem Onofrejem, Martinou Matušovou. Místo: Bratislava, Slovensko





W1202 CottonWhite

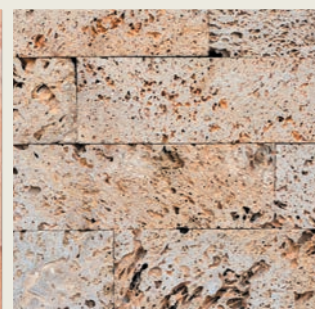


# Bavlněná bílá

W1202 CottonWhite



Světlý dub



Travertinové bloky



Pytlovina



## Rodinný dům Maar

Architekt: Pokorný architekti s.r.o.

Místo: Záhorská Bystrica, Slovensko





# Bílá šampaň

W1203 ChampagneWhite



Bukové dřevo

Mramor

Říční štěrky



## Osiedle Nad Stawem

Architekt: Biuro Architektury Stosowanej

Miasto: Krakow, Polsko



# Krajkově bílá

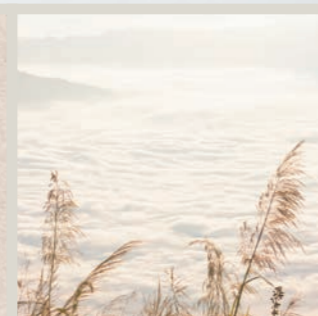
W1204 LaceWhite



Květinová krajka



Pískovec



Mízný opar nad údolím



**Komunitní bydlení a zdravotní centrum**

Architekt: Ute Bonelli | Gil & Peris + Toral

Místo: Barcelona, Španělsko



W1205 IvoryWhite

# Bílá slonovina

W1205 IvoryWhite



Vánek v pšeničném poli



Měkký len



Klávesy klavíru



## Dům Cismigiu

Architekt: TAG Architekture – Monica Sache

Místo: Bukurešť, Rumunsko. Copyright k fotografiím: Borgat



W1206 OpalWhite

# Opálově bílá

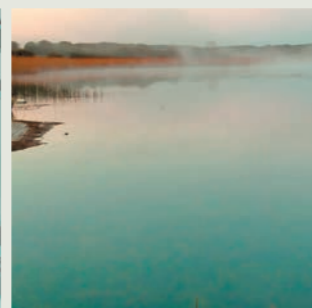
W1206 OpalWhite



Duhové kužely



Dvojité sklo



Ranní rosa

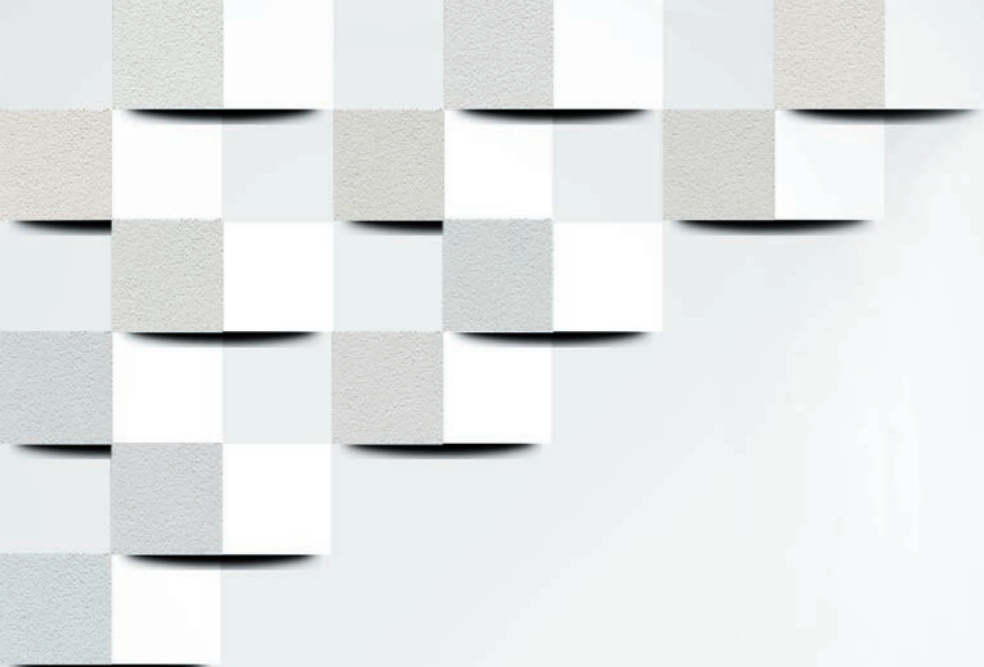


## Casa Galgo

Architekt: Clara Matilde Moneo Feduchi & Valerio Oriol Canals Revilla

Místo: Madrid, Španělsko





W1207 AntiqueWhite

# Antická bílá

W1207 AntiqueWhite



Skandinávská eleganc



Starožitné dřevo



Archaická plastika



**Wien Favoritenstraße**

Architekt: Millik + Neffe

Místo: Vídeň, Rakousko





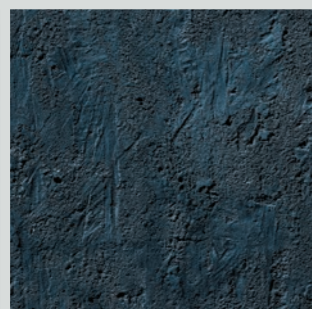
W1208 CeramicWhite

# Keramická bílá

W1208 CeramicWhite



Industriální design



Černá břidlice



Rustikální kamenina

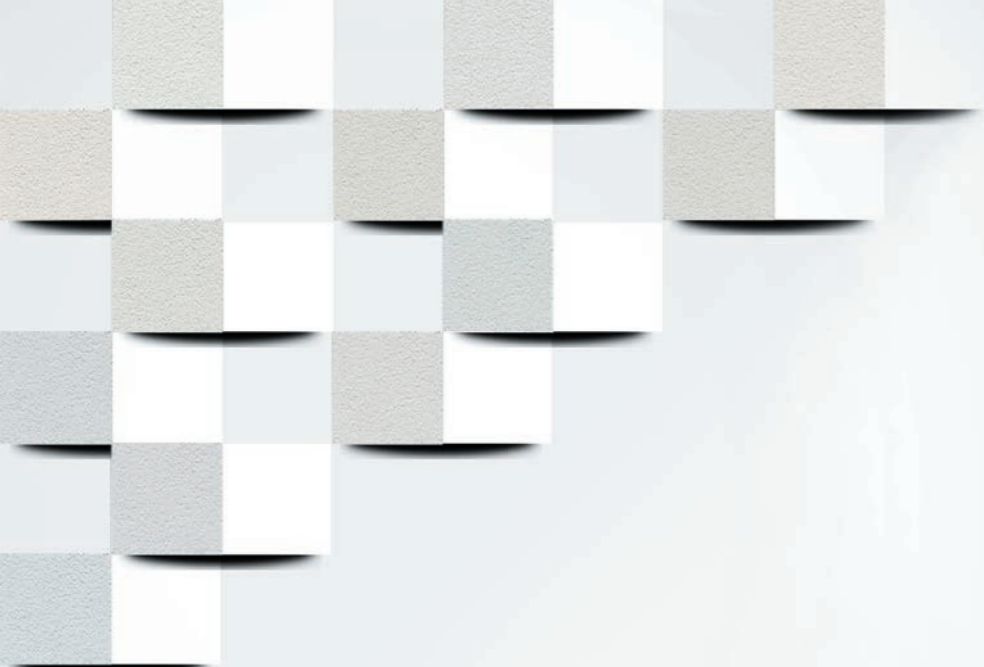


## **Panorama Koliba**

Architekt: Peter Moravčík, ve spolupráci s Tomášem Čechvalou a Andreou Černou

Místo: Bratislava, Slovensko



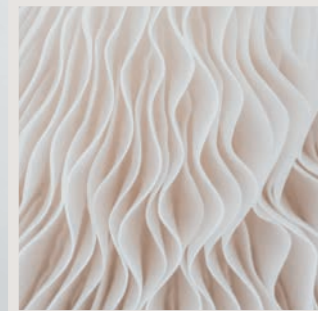


W1209 MagnoliaWhite



# Bílá magnólie

W1209 MagnoliaWhite



Tekoucí korály



Glazovaný mramor



Dokonalá hebkost

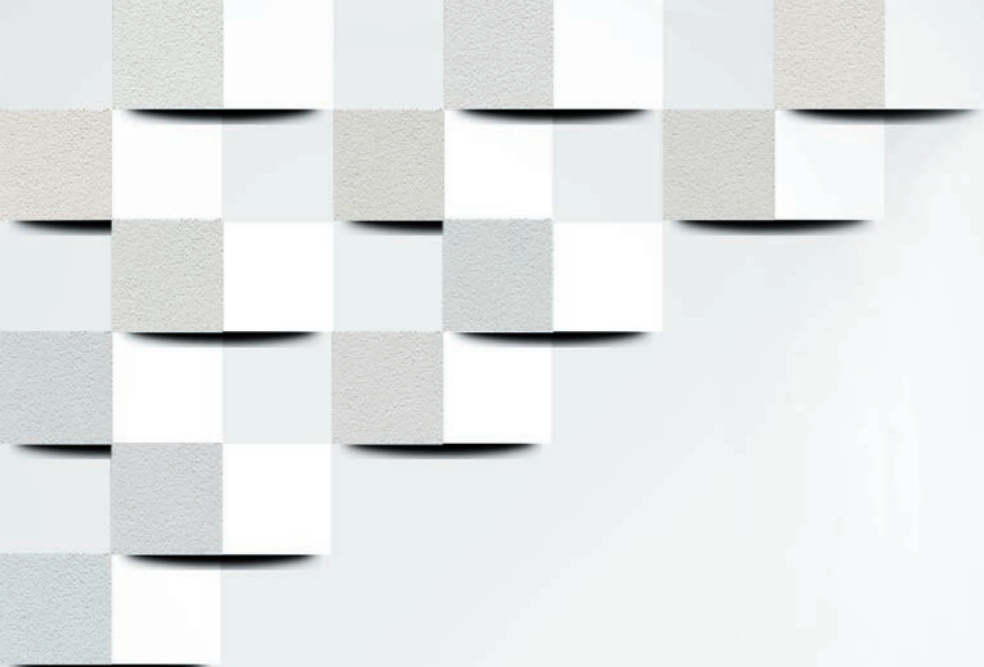


## Wing House

Architekt: Bogdan Neagu - NBC Architekt Bucharest

Místo: Corbeanca, Ilfov County, Rumunsko





W1210 ShadowWhite

# Stínově šedobílá

W1210 ShadowWhite



Odolná žula

Stín a dopad světla

Tradiční štuk

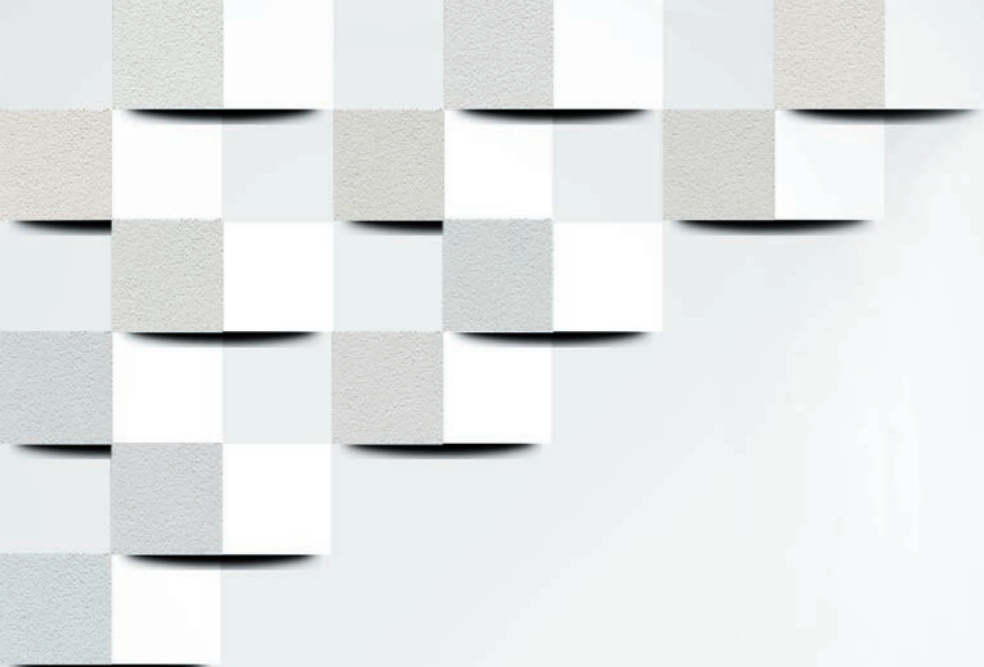


## Wien Taubstummengasse

Architekt: Architekt Weinmann und Partner Ziviltechnikergesellschaft mbH

Místo: Vídeň, Rakousko





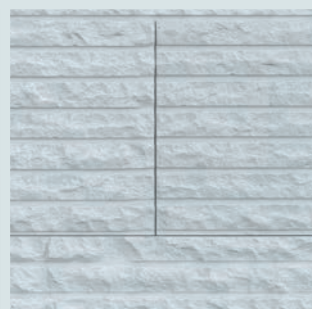
W1211 IceWhite

# Ledově bílá

W1211 IceWhite



Leštěný titan



Bílá cihla



Sněhobílá zima



## **Herdade Da Aroeira**

Architekt: Espaço Arquitectos-Proyectos de Arquitectura, Isidro Afonso Ampaio da Silva, Patrícia da Cruz Pragana. Místo: Lisabon, Portugalsko



# Bílá nikdy nezevšední

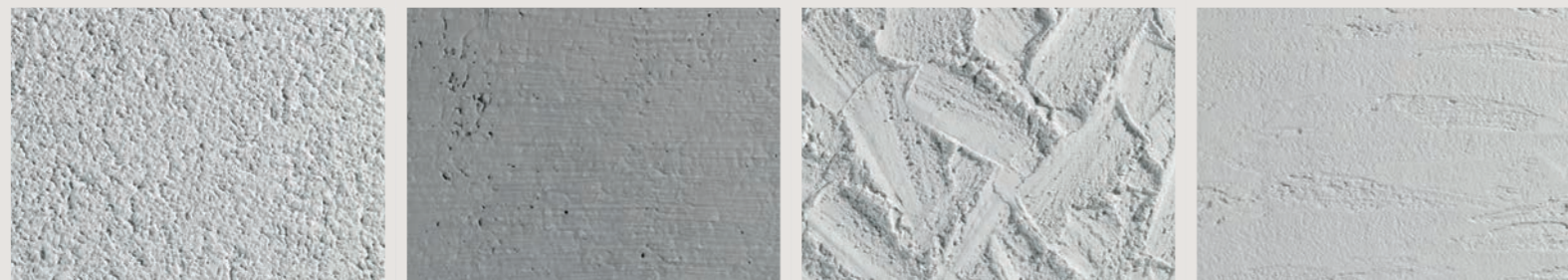


## Baumit CreativTop

Vezměte již hotový produkt a ještě ho vylepšete! Přesně to jsme udělali s naší osvědčenou řadou Baumit CreativTop.

Díky nové receptuře má teď tato omítka pro kreativní ztvárnění fasád vylepšené vlastnosti, díky nimž je její zpracování mnohem jednodušší, ale navíc je vybavena unikátním drypor efektem. Tento efekt zaručuje rychle suchý povrch i v případě mlhy, nebo dokonce deštivého počasí. Riziko vzniku plísní a řas je tak výrazně sníženo.

- Drypor efekt
- Nekonečné možnosti ztvárnění
- Vylepšené vlastnosti zpracování



## Baumit CrystalTop

Prémiová omítka nejvyšší kvality pro náročné požadavky a prostředí, krystalicky pevný a odolný povrch, s netermoplastickým pojivem, samočisticí efekt, pro čisté a zářivé fasády, ideální volba pro systém Baumit open.

- Přírodní a prodyšná
- Odolná proti prachu a šednutí
- Minerální s Crystal efektem



## Baumit StarTop

Tenkvrstvá pastovitá omítka s multifunkčním drypor efektem bránícím biologickému znečištění a unikátní recepturou zvyšující efektivitu při zpracování. Vysoce paropropustná, odolná vůči znečištění, snadno zpracovatelná, použitelná v exteriéru.

- Rychleschnoucí povrch s drypor efektem
- Zvýšená ochrana proti řasám a plísním
- Nejlepší vlastnosti pro zpracování



## Baumit SilikonTop

Fasádní silikonová omítka pastovité konzistence. Paropropustná, vysoce vodoodpudivá, odolná vůči znečištění, použitelná v exteriéru.

- Zvýšená odolnost vůči povětrnostním vlivům
- Vysoce vodoodpudivá
- Snadno zpracovatelná







