

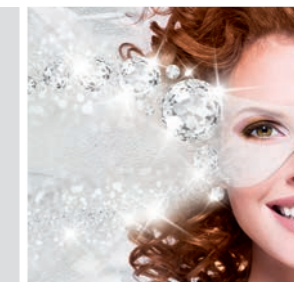


Baumit **Omítkové systémy**



Systémové řešení pro každou stavbu

- Špičková kvalita
- Strojní i ruční způsoby zpracování
- Pro novostavby i rekonstrukce



Systémové řešení pro každou stavbu

Baumit nabízí kompletní výrobové portfolio v oblasti strojově i ručně zpracovatelných suchých omítkových směsí. Tyto směsi podléhají příslušným technickým směrnici a normám. Svou kvalitou, dostupností a jedinečnými technickými parametry jsou tím správným, chytrým a profesionálním řešením pro Vaši stavbu.

Vnější omítkové systémy s finální povrchovou úpravou jsou ochranou vnějšího pláště budovy. Jejich úlohou je především ochrana obalové konstrukce budov, jejich nosných a nenosných prvků před působením škodlivých vlivů vnějšího pro-

středí (déšť, vítr, sluneční záření), ale stejně také tepelná a zvuková ochrana vnitřních prostorů objektu. Nezanedbatelná je i estetická funkce vnější omítky jako podkladu pro konečnou povrchovou úpravu fasády,



jejíž kvalita i vzhled přímo závisí na kvalitě vnější omítky.

Stejně tak funkce **vnitřních omítkových systémů** není pouze dekorativní, ale musí splňovat náročné stavebně-fyzikální požadavky jako např. regulace relativní vlhkosti v interiéru, tepelná akumulace, zvuková izolace či odolnost proti požáru.

Moderní omítkové systémy Baumit poskytují řadu výhod investorovi, realizační firmě a v konečném důsledku i uživateli objektu.

Výhody suchých omítkových směsí

Vzájemně sladěné výrobky a promyšlená systémová řešení poskytují trvalou jistotu a bezpečnost pro prováděcí firmy, investory i uživatele. V tom spočívá síla systému.

- omítky na standardní běžné podklady
- ekologické suché omítkové směsi se zaručenou stálou kvalitou
- vzájemný soulad výrobků v systému
- rychlá a jednoduchá příprava
- mnoho možností povrchových úprav
- jednoduchá manipulace a zpracování
- úspora místa na staveništi
- šetří čas a náklady
- dodávky v pytlovaných baleních i mobilních silech
- výrobky odpovídající novým evropským normám





CIHELNÝ PODKLAD



Omítkový systém Baumit Klima

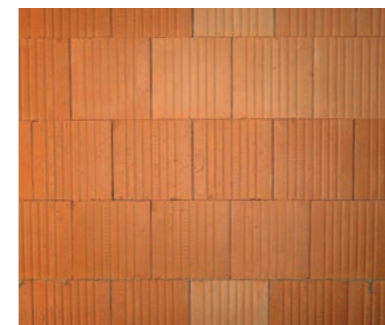
Z důvodu, že v interiéru trávíme až 90 % našeho času, je kvalita vnitřního prostředí klíčová pro naše zdraví. Každý člověk spotřebuje za den cca 15 kg vzduchu. V porovnání s tekutou a pevnou stravou je tedy vzduch zásadní živina ovlivňující naše zdraví. Kvalitu vzduchu v interiéru lze významně ovlivnit volbou vnitřních omítkových systémů.

Jedinečnost a výhody Baumit Klima omítek

- Regulace relativní vlhkosti v interiéru
- Použití i do zavlhčlých prostor
- Protiplísňové účinky
- Přírodní a ekologický materiál
- Ověřeno ve výzkumném centru VIVA Park
- Snadný způsob zpracování
- Tvorba zdravého vnitřního mikroklima



Zděná konstrukce z cihel/tvárníc

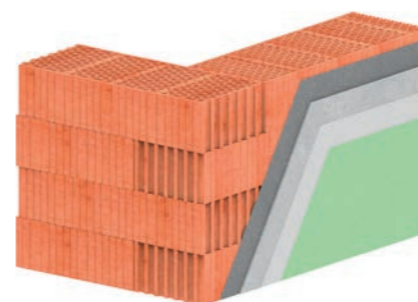


Ložné spáry zdiva musí být úplně vyplněné maltou s tolerancí 5 mm vůči jeho povrchu, jinak je potřebné jejich povrch nejdříve 3 dny před začátkem omítacích prací vyrovnat (vyplnit resp. seříznout).

Výkvěty ve formě lehkého závoje na malé ploše je možné tolerovat, protože ovlivňují přídržnost omítky jen málo resp. vůbec. Výkvěty velkého rozsahu (povlak), u kterých se předpokládá, že podstatně ovlivní přídržnost omítky, je potřebné bezpodmínečně odstranit, např. mechanicky drátěným kartáčem.

Suché a silně nasákové cihelné zdivo vyžaduje např. za teplého resp. větrného počasí přípravu vlhčením.

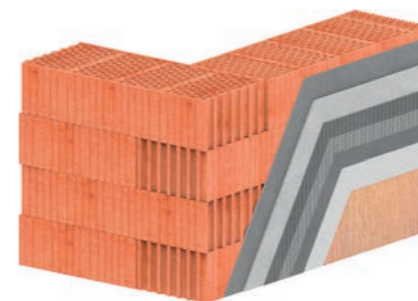
Vnitřní omítky



		Omítkový systém		
		Klima	Sádrový	Vápenocementový
1	Příprava podkladu	Navlhčení podkladu	Baumit Grund	navlhčení podkladu Baumit Grund Baumit Spritz ¹
2	Omítka	Baumit KlimaWhite ² Baumit KlimaMPI	Baumit Ratio Glatt L ² Baumit Ratio Glatt LS ² Baumit Ratio Glatt ² Baumit Ratio 20 ²	Baumit MPI 25 ² Baumit UniWhite ² Baumit Primo L/1/2 Baumit Manu 1/2/4
3	Povrchová úprava	Baumit IonitFino Baumit KlimaPerla Baumit KlimaFino		Baumit IonitFino Baumit FinishExpert Baumit PerlaFine Baumit PerlaInterior
4	Interiérová barva	Baumit IonitColor Baumit KlimaColor		Baumit IonitColor Baumit KlimaColor

¹ Nutnost použití pouze u ručních omítek ² Lze zpracovat jako jednovrstvý systém

Vnější omítky



		Požadovaná povrchová úprava	
		Tenkovrstvá pastovitá omítka	Fasádní barva
1	Příprava podkladu	Baumit Spritz	Baumit Spritz
2	Omítka	Baumit ThermoPutz ¹ Baumit Primo L ¹ Baumit UniWhite ² Baumit Primo 1/2	Baumit ThermoPutz ¹ Baumit Primo L ¹ Baumit UniWhite ² Baumit Primo 1/2 Baumit FL 68
3	Základní stěrková vrstva	Baumit MultiWhite Baumit MultiFine ³	Baumit MultiWhite Baumit MultiFine ³
4	Základní nátěr	Baumit PremiumPrimer	Baumit MultiPrimer
5	Konečná povrchová úprava*	Baumit StarTop Baumit PuraTop	Baumit StarColor Baumit PuraColor

¹ Omítky vhodné na cihelné zdivo s vysokým tepelným odporem ² Lze zpracovat jako jednovrstvý systém

³ Stěrka MultiFine s celoplošně vloženou sklotextilní síťovinou Baumit StarTex

* Další varianty konečných povrchových úprav naleznete v aktuálně platném Katalogu nebo na www.baumit.cz



Baumit získal za systém omítek Baumit Klima 1. místo v soutěži VÝROBEK - TECHNOLOGIE pro stavitelství a architekturu 2019. Tuto zlatou známku kvality si omítkový systém Baumit Klima zaslouží díky jedinečným vlastnostem. Vzhledem ke svému složení a mikroporézní struktuře totiž účinně zajišťuje sorpční i desorpční vlastnosti a s tím spojenou účinnou regulaci vlhkosti v prostoru.

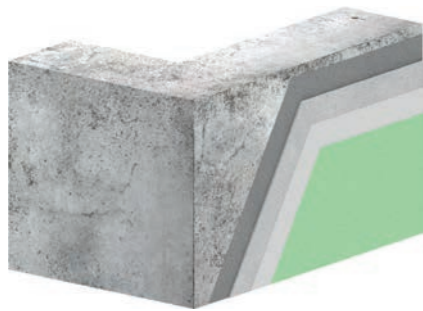
BETONOVÝ PODKLAD

Betonová konstrukce



Omítání betonu je v létě možné cca 8 týdnů po betonáži, v zimě cca po 80 dnech bez mrazu (zbytková hmotnostní vlhkost by neměla být vyšší než 5 %, u sádrových omítek 3 %). Korozí ohrožené kovové části (např. hřebíky, upevňovací dráty) musí být odstraněny do té míry, aby nezasahovaly do omítkové vrstvy, jejich viditelné zbytky je potřebné před začátkem omítacích prací ošetřit antikoročním nátěrem. Na betonové plochy znečištěné zbytky odbedňovacích olejů nelze nanášet omítku. Pokud se odbedňovací prostředky samovolně nevypaří, je nutné je odstranit pomocí zvláštních opatření (např. pomocí proudu písku resp. horké páry s přiměřenou dobou následného sušení povrchu nebo pomocí speciálních chemických odmašťovacích prostředků).

Vnitřní omítky



		Omítkový systém		
		Klíma	Sádrový	Vápenocementový
1	Příprava podkladu	Baumit SuperPrimer ¹ Baumit Spritz	Baumit BetonKontakt	Baumit BetonKontakt ¹ Baumit Spritz
2	Omítka	Baumit KlímaWhite ² Baumit KlímaMPI	Baumit Ratio Glatt L ² Baumit Ratio Glatt LS ² Baumit Ratio Glatt ² Baumit Ratio 20 ²	Baumit MPI 25 ² Baumit UniWhite ² Baumit Primo L/1/2 Baumit Manu 1/2/4
3	Povrchová úprava	Baumit IonitFino Baumit KlímaPerla Baumit KlímaFino		Baumit IonitFino Baumit FinishExpert Baumit PerlaFine Baumit PerlaInterior
4	Interiérová barva	Baumit IonitColor Baumit KlímaColor		Baumit IonitColor Baumit KlímaColor

¹ Použití na stěny a v případě strojních omítek ² Lze zpracovat jako jednovrstvý systém

Vnější omítky



		Požadovaná povrchová úprava	
		Tenkovrstvá pastovitá omítka	Fasádní barva
1	Příprava podkladu	Baumit Spritz	Baumit Spritz
2	Omítka	Baumit UniWhite ¹ Baumit Primo L/1/2 Baumit ThermoPutz	Baumit UniWhite ¹ Baumit Primo L/1/2 Baumit ThermoPutz Baumit FL 68
3	Základní stěrková vrstva	Baumit MultiWhite Baumit MultiFine ²	Baumit MultiWhite Baumit MultiFine ²
4	Základní nátěr	Baumit PremiumPrimer	Baumit MultiPrimer
5	Konečná povrchová úprava*	Baumit StarTop Baumit PuraTop	Baumit StarColor Baumit PuraColor

¹ Lze zpracovat jako jednovrstvý systém ² Stěrka MultiFine s celoplošně vloženou sklotextilní síťovinou Baumit StarTex
* Další varianty konečných povrchových úprav naleznete v aktuálně platném Katalogu nebo na www.baumit.cz

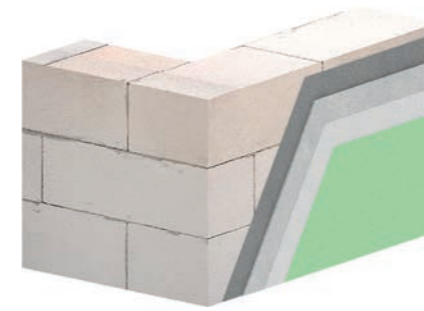
PÓROBETONOVÝ PODKLAD

Konstrukce z pórobetonových tvárníc



Větší drážky, díry a malé nerovnosti podkladu je potřebné nejdříve 3 dny před začátkem omítacích prací vyplnit omítacím materiálem a nahrubo stáhnout. Omítání stěn z pórobetonových tvárníc je možné až po jejich dostatečném vysušení. Zjevně mokré zdivo nelze omítat. Před nanášením omítek je potřebné podklady z pórobetonu zamést koštětem a očistit. Velmi zaprášené zdivo je potřebné očistit za sucha kartáčem. Za obzvlášť teplého resp. větrného počasí se doporučuje navlhčit podklad hadicí. Je potřebné dbát, aby se na povrchu zdiva nevytvořil vodní film.

Vnitřní omítky



		Omítkový systém		
		Klíma	Sádrový	Vápenocementový
1	Příprava podkladu	Navlhčení podkladu	Baumit Grund	navlhčení podkladu Baumit Grund Baumit Spritz ¹
2	Omítka	Baumit KlímaWhite ² Baumit KlímaMPI	Baumit Ratio Glatt L ² Baumit Ratio Glatt LS ² Baumit Ratio Glatt ² Baumit Ratio 20 ²	Baumit MPI 25 ² Baumit UniWhite ² Baumit Primo L/1/2 Baumit Manu 1/2/4
3	Povrchová úprava	Baumit IonitFino Baumit KlímaPerla Baumit KlímaFino		Baumit IonitFino Baumit FinishExpert Baumit PerlaFine Baumit PerlaInterior
4	Interiérová barva	Baumit IonitColor Baumit KlímaColor		Baumit IonitColor Baumit KlímaColor

¹ Nutnost použití pouze u ručních omítek ² Lze zpracovat jako jednovrstvý systém

Vnější omítky



		Požadovaná povrchová úprava	
		Tenkovrstvá pastovitá omítka	Fasádní barva
1	Příprava podkladu	Baumit Spritz	Baumit Spritz
2	Omítka	Baumit UniWhite ^{1,2} Baumit Primo L	Baumit UniWhite ^{1,2} Baumit Primo L Baumit FL 68
3	Základní stěrková vrstva	Baumit MultiWhite Baumit MultiFine ³	Baumit MultiWhite Baumit MultiFine ³
4	Základní nátěr	Baumit PremiumPrimer	Baumit MultiPrimer
5	Konečná povrchová úprava*	Baumit StarTop Baumit PuraTop	Baumit StarColor Baumit PuraColor

¹ S celoplošně vloženou sklotextilní Armovací síťovinou pro omítky ² Lze zpracovat jako jednovrstvý systém
³ Stěrka MultiFine s celoplošně vloženou sklotextilní síťovinou Baumit StarTex

* Další varianty konečných povrchových úprav naleznete v aktuálně platném Katalogu nebo na www.baumit.cz



VÁPENOPÍSKOVÝ PODKLAD



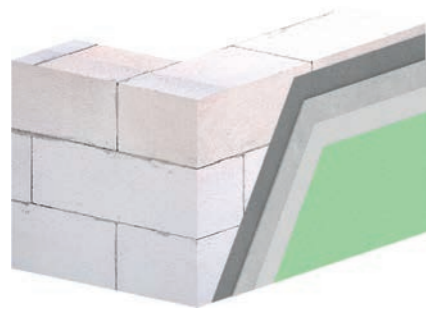
REALIZACE OMÍTEK Baumit Klima

Konstrukce z vápenopískových tvárníc



Předpokladem úspěšného zpracování je vhodné posouzení podkladu a s tím související zvolení vhodné přípravy podkladu. U vápenopískových tvárníc se předpokládá s rovinným zdivem, a proto doporučuje Baumit přednostně jednovrstvé omítky. Omítání probíhá na suché, nezmrzlé a očištěné zdivo. Zahájení omítacích prací je možné až po dostatečném vysušení zdiva, zjevně mokré zdivo nelze omítat. Tyto tvárnice s velmi dobrými tepelně a zvukově izolačními vlastnostmi lze omítat všemi standardními druhy omítek, od vápenocementových, přes sádrové až po tepelně izolační.

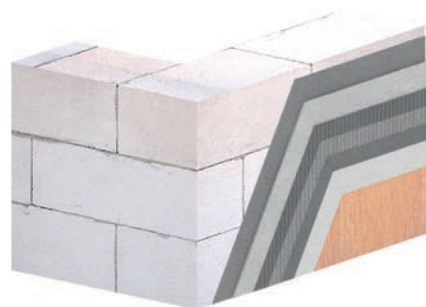
Vnitřní omítky



		Omítkový systém		
		Klima	Sádrový	Vápenocementový
1	Příprava podkladu	Navlhčení podkladu / Baumit Spritz ¹	Baumit Grund / Baumit BetonKontakt ¹	Baumit Spritz ² Baumit Grund ⁴ Baumit SuperPrimer ⁴
2	Omítka	Baumit KlimaWhite ³ Baumit KlimaMPI	Baumit Ratio Glatt L ³ Baumit Ratio Glatt LS ³ Baumit Ratio Glatt ³ Baumit Ratio 20 ³	Baumit MPI 25 ³ Baumit Primo L/1/2 Baumit Manu 1/2/4
3	Povrchová úprava	Baumit IonitFino Baumit KlimaPerla Baumit KlimaFino		Baumit IonitFino Baumit FinishExpert Baumit PerlaFine Baumit PerlaInterior
4	Interiérová barva	Baumit IonitColor Baumit KlimaColor		Baumit IonitColor Baumit KlimaColor

¹ Použití dle typu tvárnice ² Nutnost použití pouze u ručních omítek
³ Lze zpracovat jako jednovrstvý systém ⁴ Jen stěny a strojní omítky viz TL

Vnější omítky



		Požadovaná povrchová úprava	
		Tenkovrstvá pastovitá omítka	Fasádní barva
1	Příprava podkladu	Baumit Spritz	Baumit Spritz
2	Omítka	Baumit UniWhite ¹ Baumit TermoPutz Baumit Primo L/1/2	Baumit UniWhite ¹ Baumit TermoPutz Baumit Primo L/1/2 Baumit FL 68
3	Základní stěrková vrstva	Baumit MultiWhite Baumit MultiFine ²	Baumit MultiWhite Baumit MultiFine ²
4	Základní nátěr	Baumit PremiumPrimer	Baumit MultiPrimer
5	Konečná povrchová úprava*	Baumit StarTop Baumit PuraTop	Baumit StarColor Baumit PuraColor

¹ Lze zpracovat jako jednovrstvý systém ² Stěrka MultiFine s celoplošně vloženou sklotextilní síťovinou Baumit StarTex
 * Další varianty konečných povrchových úprav naleznete v aktuálně platném Katalogu nebo na www.baumit.cz



Obr. 1: Strojní omítky Baumit Klima se zpracovávají vhodným omítacím strojem. Na předem připravený podklad se materiál s požadovanou konzistencí stříká ve tvaru housenky.



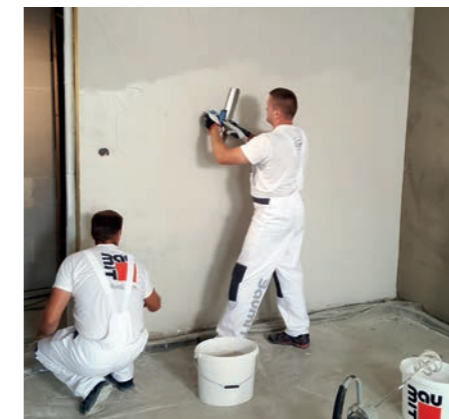
Obr. 2: Následně se povrch omítky nahrubo stahuje hliníkovou latí „h-profilu“ do roviny. Popřípadě se dostříká materiál na požadovanou tloušťku vrstvy.



Obr. 3: Zavadnutý povrch omítky se následně seřízne trapézovou latí nebo nerezovou špachtlí. Tím se dosáhne požadované rovinnosti povrchu omítky.



Obr. 4: Po zatuhnutí se povrch navlhčí a houbovým hladítkem (houbou) rozfilcuje. Po krátkém zaschnutí se houbovým či molitanovým hladítkem vytvoří finální štuková struktura.



Obr. 5: Pro požadavek hladkých povrchů se nerezovým hladítkem aplikuje přírodně bílá vyhlazovací stěrka Baumit KlimaFino. V tomto případě se omítka nefilcuje, pouze se strhne do roviny viz obrázky č. 3.



Obr. 6: Na vyzrálý povrch Klima omítek či stěrek se aplikuje paropropustná barva Baumit KlimaColor, která svou vysokou paropropustností podporuje funkci Baumit Klima omítkových systémů.



PŘEHLED VNĚJŠÍCH OMÍTEK



PŘEHLED VNITŘNÍCH OMÍTEK

TABULKA POUŽITELNOSTI MINERÁLNÍCH OMÍTEK V EXTERIÉRU

druh omítky	název omítky	min. tloušťka vrstvy (mm)	zpracování		dodávka		příprava podkladu*							
			ručně	strojově	pytel	siló	cihla	beton	dřevocementové prvky	pórobeton	vápenopískové cihly			
vápenocementové	Baumit UniWhite	20	■	■	■	■	■	■	■	■	■	■	■	■
	Baumit FL 68	15	■	■	■	■	■	■	■	■	■	■	■	■
	Baumit Primo L	20	■	■	■	■	■	■	■	■	■	■	■	■
	Baumit Primo 2	20	■	■	■	■	■	■	■	■	■	■	■	■
	Baumit Primo 1	20	■	■	■	■	■	■	■	■	■	■	■	■
	Baumit Manu 1	20	■	■	■	■	■	■	■	■	■	■	■	■
	Baumit Manu 2	20	■	■	■	■	■	■	■	■	■	■	■	■
	Baumit Manu 4	20	■	■	■	■	■	■	■	■	■	■	■	■
	Baumit DuoDur	20	■	■	■	■	■	■	■	■	■	■	■	■
	tepelně izolační	Baumit ThermoPutz	40	■	■	■	■	■	■	■	■	■	■	■

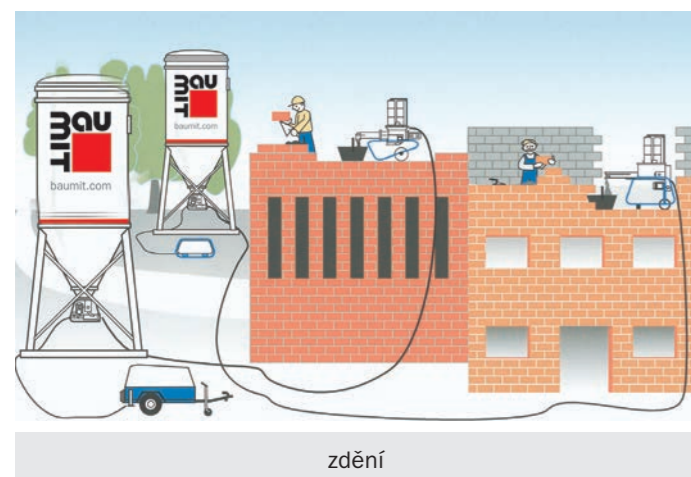
* údaje uvedené v tabulce jsou orientační, postup pro přípravu podkladu a zpracování omítky je uveden v technickém listu příslušné omítky

TABULKA POUŽITELNOSTI OMÍTEK V INTERIÉRU

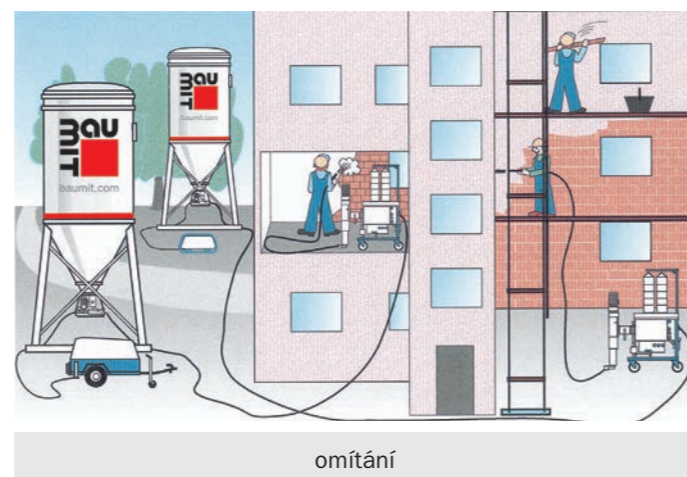
druh omítky	název omítky	min. tloušťka vrstvy (mm)		zpracování		dodávka		příprava podkladu*															
		strop	stěny	ručně	strojově	pytel	siló	cihla	beton		dřevocementové prvky	pórobeton	vápenopískové cihly										
sádkové	Baumit Ratio Glatt L	8	10	■	■	■	■	■	■	■	■	■	■	■	■	■	■	■	■	■	■	■	■
	Baumit Ratio Glatt LS	8	10	■	■	■	■	■	■	■	■	■	■	■	■	■	■	■	■	■	■	■	■
	Baumit Ratio Glatt	8	10	■	■	■	■	■	■	■	■	■	■	■	■	■	■	■	■	■	■	■	■
	Baumit Ratio 20	8	10	■	■	■	■	■	■	■	■	■	■	■	■	■	■	■	■	■	■	■	■
	Baumit Ratio Slim	4	4	■	■	■	■	■	■	■	■	■	■	■	■	■	■	■	■	■	■	■	■
Zdravé bydlení	Baumit KlimaWhite	8	10	■	■	■	■	■	■	■	■	■	■	■	■	■	■	■	■	■	■	■	■
	Baumit KlimaMPI	8	10	■	■	■	■	■	■	■	■	■	■	■	■	■	■	■	■	■	■	■	■
vápenocementové	Baumit UniWhite	6	6	■	■	■	■	■	■	■	■	■	■	■	■	■	■	■	■	■	■	■	■
	Baumit MPI 25	8	10	■	■	■	■	■	■	■	■	■	■	■	■	■	■	■	■	■	■	■	■
	Baumit Primo L	8	10	■	■	■	■	■	■	■	■	■	■	■	■	■	■	■	■	■	■	■	■
	Baumit Primo 2	8	10	■	■	■	■	■	■	■	■	■	■	■	■	■	■	■	■	■	■	■	■
	Baumit Primo 1	8	10	■	■	■	■	■	■	■	■	■	■	■	■	■	■	■	■	■	■	■	■
	Baumit Manu 1	8	10	■	■	■	■	■	■	■	■	■	■	■	■	■	■	■	■	■	■	■	■
	Baumit Manu 2	8	10	■	■	■	■	■	■	■	■	■	■	■	■	■	■	■	■	■	■	■	■
	Baumit Manu 4	8	10	■	■	■	■	■	■	■	■	■	■	■	■	■	■	■	■	■	■	■	■
tepelně izolační	Baumit ThermoPutz	20	20	■	■	■	■	■	■	■	■	■	■	■	■	■	■	■	■	■	■	■	■

* údaje uvedené v tabulce jsou orientační, postup pro přípravu podkladu a zpracování omítky je uveden v technickém listu příslušné omítky

¹⁾ podklad navlhčit ²⁾ příp. dvoustvrvé zpracování



zdění



omítání

BAUMIT SANAČNÍ SERVIS

Správná a funkční sanace začíná sanačním průzkumem a analýzou. Baumit je ten správný partner i pro Vaši sanaci, využijte širokou nabídku sanačního servisu Baumit.

Konzultace v místě stavby

Na stavbu přijede náš proškolený a ve věci znalý člověk. Stavbu s Vámi projde a bude diskutovat primární opatření v rámci sanace zdiva (eliminace příčiny vlhkosti a zasolení konstrukce).

Odběr vzorků zasaženého zdiva

Na místě odebereme vzorky, dle rozsahu konstrukce na několika místech a v několika výškových úrovních pro co nejpřesnější vyhodnocení.

Laboratorní analýza odebraných vzorků

Vzorky budou odborně analyzovány naší laboratoří v rámci stupně vlhkosti a množství vodorozpuštěných solí.

Sanační návrh pro konkrétní případ

Na základě tohoto vyhodnocení Vám navrhne konkrétní materiálové řešení šité přesně na míru Vašemu objektu, doporučení vč. certifikovaného řešení WTA.

Budeme s Vámi i při realizaci

- Bezplatně Vám zpracujeme cenovou nabídku.
- Jako jeden z předních dodavatelů sanačních systémových řešení Vám zprostředkujeme nákup těchto materiálů u našich partnerů se zárukou rychlého dodání, profesionálního přístupu a spolehlivého řešení.
- Doporučíme realizační firmu / zhotovitele sanačních omítek v každém regionu.
- Zajistíme účast aplikačního technika Baumit při započetí prací.
- Umíme řešit i sanace zateplovacích systémů, případně sanace zdiva samotným zateplením – inspirujte se možnostmi lídra trhu v oblasti ETICS a sanací.

Baumit je Vaším kompetentním partnerem v oblasti sanací díky:



- Znalosti problematiky a schopnosti odborného poradenství
- Kompletnímu výrobovému portfoliu a systémovému řešení
- Proškolenému a erudovanému obchodnímu týmu



Baumit, spol. s r.o.
Průmyslová 1841, 250 01 Brandýs nad Labem
infolinka: 800 100 540
e-mail: info@baumit.cz
www.baumit.cz