

Památková péče

Historické objekty

Čistě vápenné produkty

**BAU  
MIT**  
baumit.com



# Baumit PAMÁTKOVÁ PÉČE



**Historie zachovaná pro budoucnost**

- Profesionální řešení
- Hodnoty zachované pro budoucnost
- Rychlé a funkční řešení

Baumit. *Nápady s budoucností.*

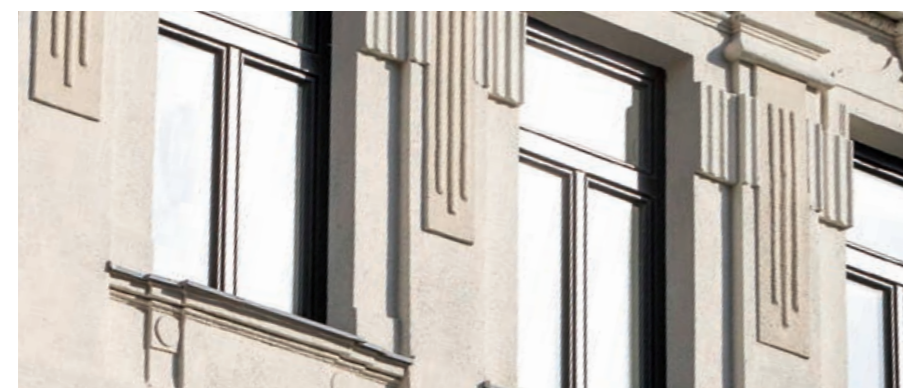
# Ochrana a restaurování

Baumit restaurování a památková péče

## Přirozené hydraulické vápno NHL (natural hydraulic lime)

- Zejména pro historické budovy
- Čistě vápenné produkty
- Pojiva i hotové maltové směsi

Historické a památkově chráněné budovy jsou zcela jedinečné a zaslouží si pro svou renovaci pouze nejkvalitnější materiály. Se systémy Baumit NHL sázíte na jistotu.



Každá historická budova má nejen svoji užitnou hodnotu, ale také hodnotu morální.

Přináší svědectví minulé doby, její kultury, ale i řemeslného umu a poctivé práce.

### Tradiční stavební materiál

Vápno je jedním z nejstarších známých stavebních materiálů a má velmi dlouhou tradici. Průzkumy historických budov často dokazují přítomnost přirozeného hydraulického vápna, které pomohlo přežít mnoha budovám celá staletí.

### Renovační systémy Baumit NHL

S omítkami a pojivy NHL dává Baumit ucelené systémové řešení pro renovaci historických budov při zachování tradičních postupů. Jedná se o nejlepší řešení, když je nutno opravit původní omítkové systémy tak, aby co nejlépe odpovídaly originálu.

### NHL – Natural Hydraulic Lime

NHL je zkratka pro přirozené hydraulické vápno. Má schopnost tuhnout a tvrdnout po smíchání s vodou hydraulicky a také reakcí s oxidem uhličitým ze vzduchu (karbonatace).

V některých případech jsou při restaurování historických budov činěny pokusy o využití nejen tradičních pojiv, ale také „původních“ plniv – písků. Pro malty připravované na staveništi připravila společnost Baumit

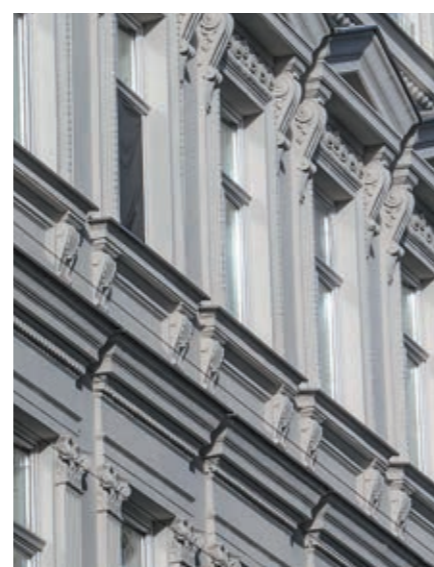
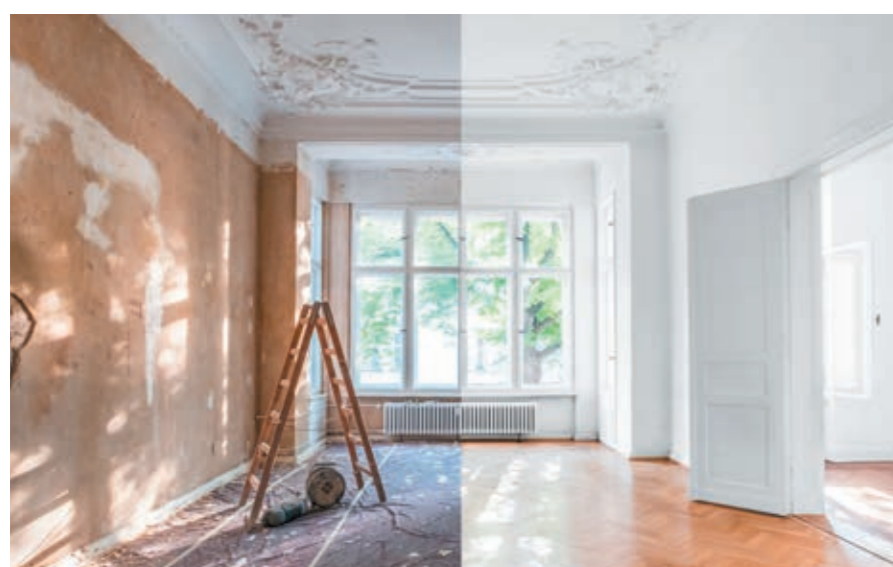


pojivo NHL 3,5 vhodné pro tyto aplikace a také tradiční odleželou vápennou kaši Baumit SumpfKalk.

„Původní plniva – písky“ již často nejsou k dispozici a nelze je použít. Vzhledem

k časové úspornosti se proto s oblibou využívají připravené hotové malty s tradičním složením. Aby bylo možné provést takové projekty efektivně a úsporně, jsou předem namíchané malty aplikovány nejen ručně, ale i strojově.

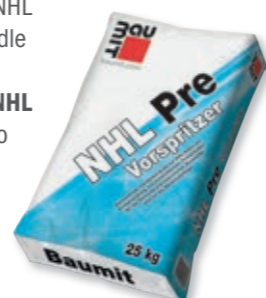
# System Baumit NHL



## System Baumit NHL

Perfektně vyladěné produkty a systémy s přirozeným hydraulickým vápnem s odpovídající pevností jsou perfektním řešením pro historické objekty.

**Příprava podkladu pro omítky**  
Vápnenný podhoz **Baumit NHL Pre** slouží k přípravě podkladu před nanesením **Baumit NHL Manu**, nebo **Baumit NHL MP**. Omítky Baumit NHL se zpracovávají dle přání investora ručně (**Baumit NHL Manu**), nebo pro větší plochy i strojově (**Baumit NHL MP**).



**Baumit systém NHL Manu**

Původně byla historická malta nanášena pouze ručně. K napodobení této většinou hrubé struktury se výborně hodí **Baumit NHL Manu**. Jsou-li požadovány jemné až hladké plochy, je vhodné použít štukovou Baumit NHL Fine nebo hladkou stěrku Baumit NHL SuperFino.

**Zrnitost:** 4 mm  
**Spotřeba:** cca 16 kg/m<sup>2</sup>/cm  
**Vydatnost:** cca 1,6 m<sup>2</sup>/pytel při tloušťce 1 cm



**Baumit systém NHL MP**

Čas jsou peníze, a proto se se tradiční hotové maltové směsi nanášejí pomocí omítací strojů. System **Baumit NHL MP** byl speciálně vyvinut právě pro takovéto efektivnější využití. Zejména na velkých plochách oceníte jeho výhody.

**Zrnitost:** 2 mm  
**Spotřeba:** cca 14 kg/m<sup>2</sup>/cm  
**Vydatnost:** cca 1,8 m<sup>2</sup>/pytel při tloušťce 1 cm



**Baumit čistě vápenná barva**

Historické budovy mají často zcela unikátní barevné odstíny. Aby bylo možno zachovat původní postupy i materiály, nabízí Baumit čistě vápennou barvu **Baumit BioKalkColor** s tradiční zpracovatelností a vysokou kryvostí i bělostí. Tato barva vyniká vysokou difuzí vodních par a je baktericidní.

**Spotřeba:** cca 0,25 l/m<sup>2</sup> při dvou nátěrech  
**Vydatnost:** cca 56 m<sup>2</sup>/kbelík při dvou nátěrech





### Baumit systém NHL Fine



V případě renovací se často stává, že je potřeba vyplnit jen lokální místa poškozené a nesoudržné původní omítky. Po vyspravení se následně s oblibou využívá čistě vápenná štuková omítka **Baumit NHL Fine** pro celoplošné stěrkování a sjednocení povrchu. Tato jemná štuková omítka je ručně i strojově zpracovatelná.

**Zrnitost:** 0,6 mm  
**Spotřeba:** cca 5 kg/m<sup>2</sup>/ 4 mm  
**Vydatnost:** cca 5 m<sup>2</sup>/ pytel při tloušťce 4 mm



### Baumit systém NHL SuperFino



Historické objekty byly vždy unikátním obrazem své doby. Hladké fasády či jen doplňkové plochy, jako jsou plochy mezi okenními otvory, nebo různé detaily pro zvýraznění struktury, bývají běžnou součástí fasád historických objektů. V tomto případě je s oblibou využívána čistě vápenná hladká stěrka **Baumit NHL SuperFino**. Tuto stěrku vhodnou pro restaurování a renovaci jemných omítkových ploch lze zpracovat ručně i strojově.

**Zrnitost:** 0,1 mm  
**Spotřeba:** cca 1,1 kg/m<sup>2</sup>/mm  
**Vydatnost:** cca 6 m<sup>2</sup> při tloušťce 3 mm/ 1 pytel



### Baumit pojiva NHL do omítek a malt



V případě požadavku na použití stavebního malty kvůli specifické zrnitosti či zbarvení kameniva, které odpovídá lokálnímu zdroji surovin i použitým původním materiálům. V tomto případě lze využít připravenou pojiva, jako například přirozené hydraulické vápno **Baumit NHL 3,5** nebo 3 měsíce odleželou vápennou kaši **Baumit Sumpfkalk**. Tyto materiály se využívají na drobnější renovace zejména v oblasti památkové péče.

**Spotřeba:** cca 200 kg/m<sup>3</sup> hotové směsi  
**Objemová hmotnost v suchém stavu:** cca 600 kg/m<sup>3</sup>



## Vybrané odstíny Baumit Life pro vápennou barvu Baumit BioKalkColor



		0028	0147	0189	0318	0798
		0029	0148	0196	0319	0799
		0037	0149	0197	0348	0877
		0038	0159	0199	0358	0879
	0014	0039	0166	0207	0359	0917
	0015	0057	0167	0208	0388	0918
	0016	0058	0168	0209	0397	0919
	0017	0059	0169	0288	0398	0937
	0018	0127	0186	0308	0429	1137
	0019	0128	0187	0309	0698	1138
	0027	0129	0188	0317	0797	1139

Odstín „Bílá (BMWf)“ je bez příplatku, ostatní odstíny s příplatkem – více na [www.baumit.cz](http://www.baumit.cz).  
 Vyobrazené odstíny jsou pouze orientační, doporučujeme před realizací na objektu vyrobiť vzorek.

Více na [baumitlife.com](http://baumitlife.com).



Baumit Life Colors

## pro historii

Z největšího vzorníku barev v Evropě, Baumit Life colors, jsme vybrali 62 historických barevných tónů pro památkovou ochranu a zachování historických hodnot. A to zejména s ohledem na barevnou stálost i zpracovatelnost barvy **Baumit BioKalkColor**.



Life  
COLORED BY BAUMIT

Baumit, spol. s r.o.

Průmyslová 1841, 250 01 Brandýs nad Labem  
infolinka: 800 100 540  
e-mail: info@baumit.cz  
www.baumit.cz

Vydání: 05/2024