



Realizace rodinného domu se zateplovacím systémem Baumit open

## BAUMIT OPEN SLAVÍ přes 20 let na trhu

S tématem zateplení stavebních objektů u novostaveb nebo rekonstrukcí starších domů bylo dlouhou dobu spojováno zejména zimní období. Léty prověřený zateplovací systém Baumit open však prokazuje investorům své služby spojené s významnými úsporami doslova po celý rok. Co stojí za tímto úspěchem?



Baumit open byl představen již v roce 1999, od té doby jen v Evropě zateplil více než 18 milionů m<sup>2</sup> fasád

Ještě než podkryjeme tajemství tohoto komplexního řešení pro zateplení stavby, měli bychom zmínit, že Baumit open byl světu představen již v roce 1999 a od té doby jen v Evropě zateplil více než 18 milionů m<sup>2</sup> fasád. O jak velké číslo se skutečně jedná, odhalí až srovnání se zateplením přibližně 160 000 menších bungalovů. A nejsou to jen získaná prestižní ocenění, například Energy Globe Austria 2000 a další, co neustále zvyšuje popularitu zateplovacího systému Baumit open a s tím i poptávku investorů. Jsou to především skvělé technické vlastnosti jednotlivých materiálů ve struktuře tohoto uceleného řešení.

### PAROPROPUSTNOST

V podstatě všemi vrstvami zateplovacího systému Baumit open pomyslně prostupuje jeho základní charakteristika a současně přednost: paropropustnost. Základním materiálem v mozaice tohoto osvědčeného řešení jsou polystyrenové zateplovací desky. Jejich zmíněná paropropustnost je zajištěna pravidelnou sítí otvorů, které procházejí celou tloušťkou desky, a hlavně v zimním období dokážou účinně odvádět vlhkost směrem do exteriéru. Optimální velikost děr, kterých je v jednom čtverečním metru přesně dva a půl tisíce, však zaručuje udržení požadovaného tepelného odporu a umožňuje izolovat stavbu i v letním období.

Zateplovací systém Baumit open tak může do určité míry přirozeně suplovat

funkci klimatizace. V obou případech se však jedná o udržení zdravého klimatu v interiéru. V nabídce jsou dnes čtyři typy těchto desek pro různé specifické podmínky využití: Baumit openReflect, Baumit openPerfect, Baumit openPlus a Baumit openTherm.

## LEPICÍ KOTVY

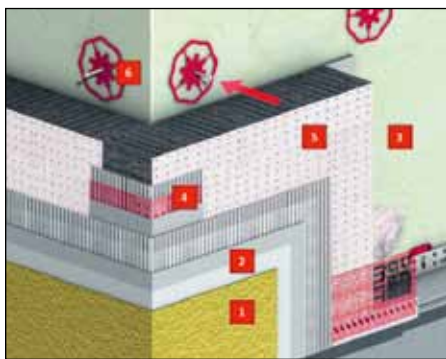
Jednotlivé vrstvy zateplovacího systému Baumit open jsou v harmonickém celku navrženy tak, aby zdivo mohlo volně dýchat a v konstrukci nedocházelo ke kondenzaci vodní páry. Jeho další předností je možnost kotvení desek pomocí lepicích kotev Baumit StarTrack.

U novostaveb z cihelných nebo vápenopískových tvárníc, případně z betonu, lze tento systém aplikovat jako tzv. výlučně lepený, tedy bez jakéhokoli dodatečného kotvení hmoždinkami. Toto efektivní řešení, u kterého dochází k eliminaci tepelných mostů a zamezení prokreslování hmoždinek ve vlhkých jarních a podzemních dnech, lze uplatnit na všech objektech s max. dvěma nadzemními podlažními a s výškou max. 8 metrů.

Součástí zateplovacího systému Baumit open je rovněž vysoce kvalitní lepicí hmota Baumit openContact, která až sedminásobně překračuje požadované hodnoty přídržnosti k výše zmíněným podkladům, dále sklotextilní výztužná síťovina Baumit openTex se zvýšenou pevností a funkci základního penetračního nátěru plní výrobek Baumit PremiumPrimer se zvýšenou kryvostí, který vyniká vysokou přídržností k podkladu.

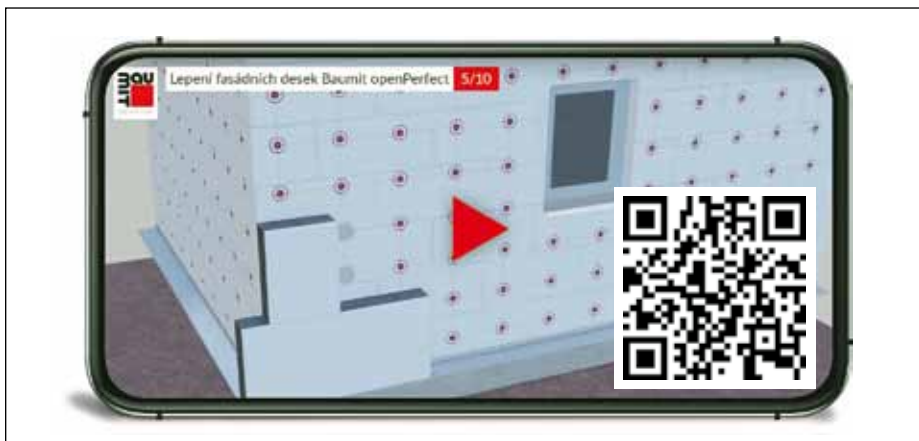
## UNIVERZALITA

V případě zateplovacího systému Baumit open je rovněž potřeba zdůraznit



### Baumit open – řez systémem zateplení

1. Samočisticí tenkovrstvá omítka Baumit NanoporTop
2. Prémiový základní nátěr Baumit PremiumPrimer
3. Lepicí a sítěková hmota Baumit openContact
4. Sklotextilní výztužná síťovina Baumit openTex
5. Tepelný izolant Baumit open
6. Kotvení systémem Baumit StarTrack



Aplikační video – vizuál

jeho doporučené použití při dodatečném zateplení starších objektů, jejichž konstrukce zdiva může vykazovat mírné zasolení či vyšší vlhkost podkladu.

U novostaveb je pak u tohoto řešení velkou výhodou podstatné zkrácení doby vysychání, a to až o 62 % v případě betonové konstrukce. Stavební vlhkost totiž prochází difuzními otvory zateplovacích desek a všemi vrstvami podstatně rychleji. Ve výsledku je zkrácení času vysychání na stavbě také úsporou ekonomickou.

## SAMOČISTICÍ OMÍTKA

Významný posun v možnostech využití tohoto zateplovacího systému přinesl rok 2005, kdy se stala součástí jeho ucelené struktury prémiová samočisticí omítka Baumit NanoporTop. Díky své nanoporézní struktuře úspěšně kombinuje hydrofilní vlastnosti povrchu s výraznou hydrofobitou vnitřních vrstev.

Omítka Baumit NanoporTop obsahuje nanopóry, které absorbují vlhkost a snižují povrchové napětí v kapce vody. Tato voda proniká do horní vrstvy omítky a při opakovaném odpařování vyvíjí tlak na nečistoty uchycené na omítce. Nanopóry jsou aktivní při zachování optimálního režimu vlhkosti nejen v kontaktu s dešťovou vodou, ale také s vlhkostí vzduchu.

Výsledkem jsou poté suché, čisté a krásné fasády. Zvolit lze samozřejmě i další produktové řady omítek Baumit StarTop nebo Baumit openTop. Pro investory se specifickými požadavky na finální fasádu lze doporučit také omítku Baumit CreativTop, umožňující na fasádě aplikaci rozmanitých kreativních technik.

Stejně jako v ostatních případech i ucelený zateplovací systém Baumit open nabízí možnost čerpání inspirace v oblasti barevného odstínu s pomocí nejširšího vzorníku barev v Evropě s názvem Baumit Life. ■



Baumit open – sestava výrobků zateplovacího systému