

TÉMA

Tepelné izolace fasád: problém a řešení dnešní doby

S rostoucími nároky na tepelněizolační výkon obálky budovy se zvětšuje tloušťka použitých tepelných izolantů, ať už se jedná o zateplení novostaveb, nebo dodatečné zateplení při rekonstrukcích.

INFORMACE O MATERIÁLU

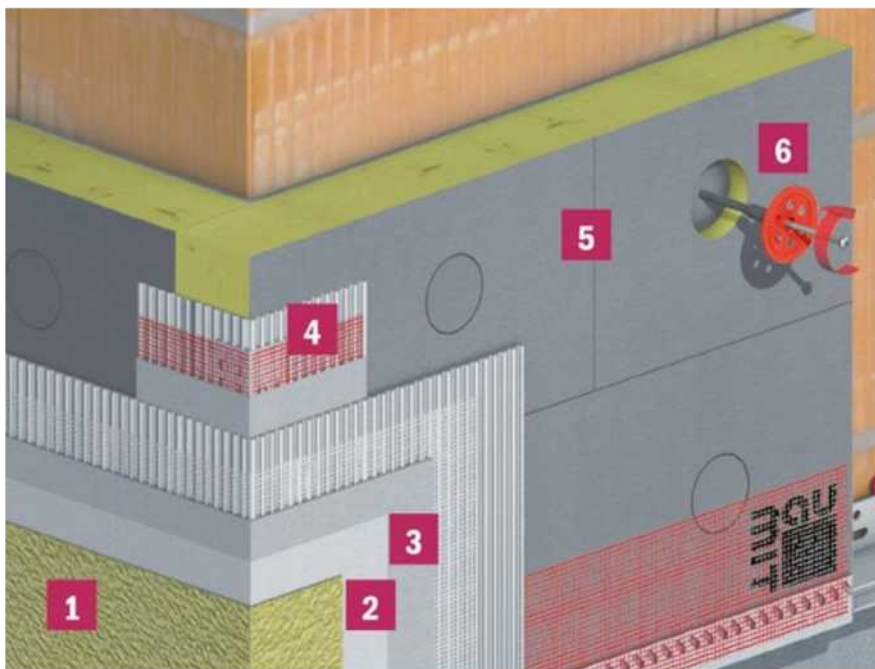
Veličina	Hodnota	Jednotky
Tloušťka	50–300	mm
Formát desky	1 000 x 500	mm
Objemová hmotnost	35	kg/m ³
Souč. tep. vodivosti	0,022	W/m.K
Faktor dif. odporu	20	-
Pevnost v tahu	60	kPa
Teplotní odolnost	max. 130	°C
Třída reakce na oheň	E	

Chceme-li dnes splnit požadavek normy ČSN 73 0540-2 na doporučenou hodnotu součinitele prostupu tepla $U = 0,25 \text{ W/m}^2\text{K}$ je zapotřebí použít alespoň 14 cm tepelné izolace, pro pasivní domy ($U = 0,12\text{--}0,18 \text{ W/m}^2\text{K}$) je však potřeba počítat s tloušťkou tepelné izolace kolem 30 cm (pokud používáme na trhu běžné tepelné izolanty, jako je fasádní polystyren nebo minerální vata).

Na českém trhu se objevuje celá řada zateplovacích systémů používajících nejrůznější tepelněizolační materiály, které mají odlišné fyzikální vlastnosti. Investor má na výběr z nepřeberného množství různých druhů izolantů, jako je klasický expandovaný polystyren (EPS), minerální vlna (MW), polyuretanová pěna (PUR), polyisokyanurátová pěna (PIR), fenolická pěna (PF), pěnové sklo (FG), vakuové panely, izolace z konopí, slámy či dřevitých vláken.

Podle jakých kritérií vybrat tu správnou fasádní izolaci? Ne všichni dnes v první řadě hledí na cenu. Odborná veřejnost se zajímá zejména o tepelněizolační vlastnosti, paropropustnost, pohltivost zvuku, nehořlavost, mechanickou odolnost a životnost. Realizační firmy upřednostňují spíše snadnou zpracovatelnost a nízkou objemovou hmotnost.

Leckterý developer je často vázán rozměry pozemku nebo proluky, a chce plně využít zastavěnou plochu. Má-li dnes splnit poměrně přísné požadavky normy na prostup tepla a současně chce-li svým zákazníkům nabídnout co největší užitnou podlahovou plochu, určitě upřednostní zateplovací systémy, které pro stejné tepelněizolační vlastnosti potřebují třeba jen poloviční tloušťku, i když na první pohled stojí více. Technicky a ekonomicky zdatných stavebníků i v našich zeměpisných šířkách utěšeně přibývá, takže není divu, že stále více investorů zatepluje tepelnými izolanty nové generace, které sice mají výrazně vyšší pořizo-



Obr. 1 Skladba zateplovacího systému s fasádní deskou Baumit Resolution

- Baumit StarTop:** Prémiová fasádní omítka s drypor efektem
- Baumit PremiumPrimer:** Prémiový základní nátěr
- Baumit StarContact:** Lepicí a stěrková hmota s vysokou předržností
- Baumit StarTex:** Vysoce odolná sklotextilní síťovina
- Fasádní desky Resolution:** Fasádní desky z tuhé fenolické pěny oboustranně kaširované šedým EPS
- Baumit S:** Hmoždinky s ocelovým šroubovacím trnem

vací cenu, avšak ta se již v okamžiku zprovoznění bytu vrátí zpět ve formě získané podlahové plochy (u běžného třípokoje bytu se může záměnou fasádního izolantu získat cca 2 m² podlahové plochy) a dlouhodobých tepelných úspor majitele.

Řešení Baumit: fasádní desky Resolution

Fasádní desky z fenolické pěny Resolution jsou součástí certifikovaného zateplovacího systému Baumit. Sdružují v sobě hned několik výborných materiálových vlastností a vykazují o 40 % vyšší izolační schopnost než běžné systémy s izolací z EPS nebo minerální vlny. Své využití má deska nejen při standardním zateplení fasády v ploše, ale také při zateplení vikýřů, průjezdů, ostění oken a dveří, lodžií a balkonů.

Technická souhra a spolupůsobení fasádních desek Resolution s dalšími osvědčenými materiály Baumit byla ověřena nejen sérií rozsáhlých zkoušek dle ETAG 004, ale i vlastními dlouhodobými testy v laboratořích a na reálných stavbách. Jako jedna z nevhodnějších pak byla vybrána lepicí a stěrková hmota Baumit StarContact, vyráběná společností BAUMIT v České republice. Zátěžovými testy úspěšně prošly i všechny „klasické“ tenkovrstvé probarvované omítky Baumit – SilikonTop, SilikatTop, samočisticí NanoporTop, kreativní CreativTop a další. Na zateplovací systém Baumit Star Resolution je stejně jako na ostatní systémové skladby ETICS Baumit automaticky poskytována prodloužená záruka na dobu 5 let. ■