

Baumit StarTrack X1 – Revolučně rychlé kotvení izolantu

O prokazatelných energetických výhodách zateplení stavebního objektu již dnes není sporu. Za uplynulých několik desítek let prošly zateplovací systémy ETICS mnoha změnami z hlediska materiálů i technologického postupu. Novinka roku 2021 Baumit StarTrack X1 představuje revoluční přístup v lepeném kotvení izolačních desek.

Byl to právě Baumit, renomovaný výrobce stavebních materiálů, který v oblasti zateplení rodinných a bytových domů sehrával po dobu několika uplynulých dekad klíčovou roli na trhu v ČR. Jeho velkou předností před konkurencí dodávající jednotlivé komponenty zateplení byla vždy nabídka uceleného certifikovaného ETICS systému pro efektivní tepelnou izolaci domu, a to u novostavby i při rekonstrukci.

Právě komplexní řešení v podobě nabídky nejvhodnější kombinace jednotlivých prvků zateplovacích systémů bylo počátkem jejich úspěchu a obliby v očích investorů i realizačních firem. To platí také pro příběh aktuálního zateplovacího systému Baumit open. Zatímco skladba jednotlivých vrstev systémů se v čase poměrně ustálila, velkým vývojem prochází používané materiály. Vše totiž směřuje k rychlejší aplikaci zateplovacího systému při realizaci, a tím ke snížení celkových nákladů. Nové lepicí kotvy Baumit StarTrack X1, které letos představil Baumit ve spolupráci s tradičním výrobcem kvalitního nářadí Hilti, to jen potvrzují.

Lepicí kotva Baumit StarTrack X1, která je součástí již zmíněného

zateplovacího systému Baumit open a Baumit Star EPS, je určena především k aplikaci certifikovaných izolačních desek Baumit openReflect, respektive Baumit StarTherm na železobetonové podklady novostaveb. Konstrukce této nové kotvy se však opírá o více než 15leté zkušenosti Baumitu z oblasti lepení izolantu k různým typům konstrukcí. Lepicí kotva Baumit StarTrack byla totiž vytvořena v roce 2005 jako alternativa k běžnému osazování pomocí hmoždinek a provrtávání izolačních desek na fasádě.

„Hlavní trumfem lepicí kotvy Baumit StarTrack X1 je její až pětikrát rychlejší aplikace v porovnání s předšlým systémem vyžadujícím velmi pracné a časově náročné vrtání do konstrukce podkladu i samotného izolantu pro následné uchycení hmoždinek. Tajemství výrazně zkrácené doby aplikace lepicích kotev Baumit StarTrack X1 tkví v nové technologii jejich uchycení pomocí vystřelování hřebů speciálním vsazovacím přístrojem Hilti DX 5,“ prozrazuje podstatu nového řešení Ing. Jaromír Žumár, Ph.D., produktový manažer společnosti Baumit. Vzhledem k tomu, že se jedná o prachem poháněný přístroj, je zcela nezávislý na přívodu elektrické

energie. Mezi jeho další přednosti patří vedle snazší manipulace rovněž téměř bezhlučný provoz.

Hodnota U (součinitel prostupu tepla) se zlepšuje při použití lepicí kotvy Baumit StarTrack X1 oproti osazení běžných hmoždinek až o 10 %. Děje se tak díky skutečnosti, že izolační desky se neprovrtávají, ale lepí. Kotvy se nacházejí pod izolantem a díky vysoce kvalitní lepicí hmotě Baumit openContact bezpečně kotví tento izolant k podkladu. Nedochozí tedy k vytváření bodových tepelných mostů. Přikotvit je možné všechny izolanty na bázi EPS-F až do tloušťky 300 mm.

Technologický postup je přitom velmi jednoduchý. Do vsazovacího přístroje se nejprve vloží páskované hřeby a po zavření zásobníku se zasune do předepsaného otvoru pásek s prachovými nábojkami. Lepicí kotva Baumit StarTrack X1 se poté nasadí na čelo přístroje. Po jeho přitlačení ke zdi a zmáčknutí spouště je kotva s vystřeleným hřebem osazena.

Pro rozmístění lepicích kotev Baumit StarTrack X1 platí následující doporučení pro objekty podle výšky:

- do výšky 8 m od úrovně terénu lze použít 6 ks/m² (rastr 400 × 400 mm),



- do výšky 15 m je předepsáno 8 ks/m² (rastr 300 × 400 mm),
- do výšky 25 m lze použít 10 ks/m² (rastr 250 × 400 mm).

Při samotném lepení izolačních desek se poté používá vysoce paropropustná lepicí a stěrková hmota Baumit openContact. Pro dosažení maximální přídržnosti zateplovacích desek k podkladu zachováme v technologickém postupu systém nanesení okrajového pásu a tři středových terčů lepicí stěrky na izolační desku tak, aby při jejím lepení způsobem „čerstvé do čerstvého“ byla výsledná plocha slepu min. 40 %. Lepicí kotva Baumit StarTrack X1 je jasným důkazem pokroku – vrtání hmoždinek u zateplovacích systémů se pro betonové konstrukce stává minulostí.

Společnost Baumit je již od roku 1993 českým výrobcem stavebních materiálů vysoké kvality, což potvrzuje i několikanásobný zisk titulu Nejlepší výrobce stavebnin. V roce 2020 získala společnost také zlatou Znamku kvality v kategorii VÝROBEK – TECHNOLOGIE pro stavitelství a architekturu za unikátní interiérovou barvu Baumit IonitColor.
www.baumit.cz



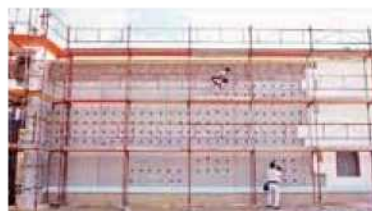
Baumit StarTrack X1 – instalace lepicí kotvy



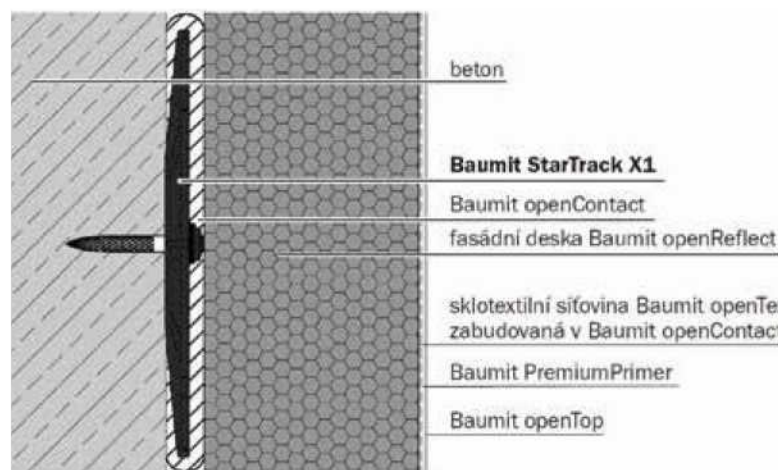
Baumit StarTrack X1 – instalace lepicí kotvy – detail



Baumit StarTrack X1 – lepicí kotva – detail



Baumit StarTrack X1 – kotvení izolačních desek



Baumit StarTrack X1 – řez konstrukcí – vrstvy