

Baumit Ceramic nově s výhodou

evropské certifikace

Aplikace zateplovacích systémů ETICS dnes patří k běžným standardům většiny staveb rodinných i bytových domů. Vedle zcela prokazatelných ekonomických úspor však zateplení nabízí také možnost kreativního ztvárnění finální fasády pomocí keramických a dekorativních obkladů. Dosud byl jejich výběr poměrně limitován, nově získaná evropská certifikace však umožňuje zateplovacímu systému ETICS Baumit Ceramic výrazně změnit tento stav k lepšímu.

Baumit Ceramic – zateplení, jehož povrchovou úpravu mohou tvořit cihelné pásy, keramické obklady i obklady z přírodního kamene.



Keramické dekorativní obklady na fasádách nejsou žádnou novinkou, ale byl to právě výrobce stavebních materiálů Baumit, který stál v polovině 90. let u počátků této formy individualizace fasády na domech, ať už rodinných nebo bytových. Původně nesl tento zateplovací systém pro použití keramických obkladů označení KERA, před přibližně třemi lety byl název sjednocen s celoevropským označením Baumit Ceramic.

Tento zateplovací systém, umožňující výraznou individualizaci finální fasády, lze aplikovat především tam, kde je podkladem běžné zdivo a monolitický nebo prefabrikovaný beton. Příprava povrchu nevyžaduje žádnou speciální péči, je však důležité dosáhnout bezchybné soudržnosti všech vrstev. To předpokládá zajištění bezprašného, rovného a především vlhkosti zbaveného povrchu. Jako izolant umožňuje zmíněný zateplovací systém s keramickým a dekorativním obkladem využít nejen minerální vatu, ale také polystyren (EPS-F). Volba izolantu však závisí na některých faktorech a požadavcích, například co se týče odolnosti proti požáru (zejména u výškových a vícepodlažních budov dodržení předepsané normy ČSN 73 0810), ale samozřejmě i vzhledem k investicím. Použití minerální vaty přináší vyšší celkové výdaje, dané mimo jiné vyšší spotřebou materiálu v porovnání s deskami Baumit StarTherm. V jejich prospěch hovoří kromě nižší ceny také lepší tepelné izolační vlastnosti polystyrenu a snazší manipulace na stavbě.

Odlišnosti mezi oběma typy izolantů však hledejme i v systému lepení. Jako lepicí hmotu můžeme využít Baumit StarContact, popř. Baumit SupraFix. Při lepení polystyrenových fasádních desek Baumit nanášíme tzv. obvodový rámeček se třemi vnitřními terči lepicí hmoty o průměru 120 mm na horizontální ose desky s cílem plochy slepu min. 60 % (u běžných ETICS systémů je tato hodnota min. 40 %). Naopak lamely minerální vaty s kolmým vláknem se lepí na podklad vždy celoplošně pro dosažení větší přídržnosti k podkladu. Technologická přestávka pro zatvrdnutí lepicí hmoty činí minimálně 24 hodin.

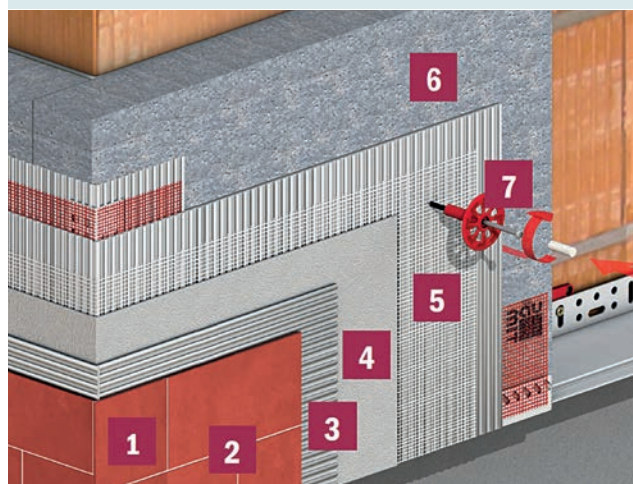
Další fáze technologického postupu se již pro oba druhy izolantu shodují. Kotvení izolantu do konstrukce obvodového pláště probíhá přes sklotextilní armovací síťovinu pomocí šroubovacích hmoždinek, jejichž počet je dán statickým výpočtem. Ucelený systém zateplení Baumit Ceramic poté umožňuje použít dva typy sklotextilních výztužných síťovin. V prvním případě lze použít jednu vrstvu síťoviny Baumit KeraTex s gramáží 343 g/m², která se vloží do čerstvě nanesené vrstvy stěrky Baumit StarContact a prokotví se

pomocí šroubovacích hmoždinek Baumit S, ejotherm STR U 2G s malými zátkami, nebo hmoždinek Termoz CS 8. Druhé řešení umožňuje použití dvou vrstev standardní síťoviny Baumit StarTex s gramáží 145 g/m². V tomto případě je však velmi důležité dodržet technologický postup vzhledem k včasnému propojení základní stěrky s jednotlivými vrstvami sítě s cílem zabránit jejich pozdější separaci, tzv. zprahnutí.

Zateplovací systém Baumit Ceramic si získal pro své jedinečné vlastnosti na trhu velkou oblibu a jediné, co až do letošního roku limitovalo jeho použití, bylo poměrně úzké spektrum obkladových materiálů splňujících českou certifikaci. Jinými slovy: bylo možné použít jen ty keramické a dekorativní obklady, které prošly náročnými zkouškami s technickým osvědčením tuzemské zkušebny. Od letošního roku vše vypadá jinak – díky získání evropské certifikace pro ucelený zateplovací systém Baumit Ceramic. V současné době je Baumit jedním z mála výrobců, kteří touto evropskou certifikací v daném segmentu na českém trhu disponují. A co přináší tato změna pro investory? Především podstatně větší výběr keramických obkladů, neboť rozhodujícím parametrem pro jejich použití již není předem odzkoušený přesný typ a výrobce, ale splnění předepsané technické parametry jakéhokoliv obkladového materiálu. Tzv. otevřené certifikáty (přesněji ETA – evropská technická posouzení) pro zateplovací systémy s keramickými obklady stanovují poměrně přísné parametry (např. nasákavost, pórovitost, paropropustnost, pevnost v ohybu, objemovou hmotnost a další). Každý keramický obklad, který tato kritéria prokazatelně splňuje či v budoucnu splní, může být bez jakéhokoliv dalšího zkoušení a bez výškového omezení okamžitě použit. Při realizaci je však potřeba počítat s tím, že evropská certifikace platí obvykle pouze pro zateplovací systémy s tloušťkou izolantu do 20 cm. Keramické obklady jsou poté lepeny pomocí flexibilní lepicí malty Baumit Baumacol FlexTop a pro spárování se doporučuje využít cementovou spárovací hmotu Baumit Ceramic F. U spár menších než 8 mm lze použít i spárovací hmotu s označením Baumit Baumacol PremiumFuge, nabízející až 24 barevných odstínů. I samotné osazení keramických obkladů a pásků na zateplovací systém má svá pravidla, patří mezi ně například doporučená metoda lepení,

ŘEZ FASÁDOU – VRSTVY:

1. Keramický obklad
2. Baumit Ceramic F – cementová spárovací hmota
3. Baumit Baumacol FlexTop – flexibilní lepidlo na obklady a dlažby
4. Baumit StarContact – lepicí a stěrková hmota s vysokou přidržeností
5. Baumit KeraTex – sklotextilní síťovina pro výztužnou vrstvu
6. Baumit StarTherm – šedé objemově stabilizované fasádní desky z polystyrenu
7. Baumit S – hmoždinky s ocelovým šroubovacím trnem



tzv. buttering-floating, tedy nanesení lepicí hmoty jak na keramický obklad, tak i na příslušný podklad s přesně stanovenými dilatačními spárami na celkové ploše obkladu.

Použití zateplovacího systému Baumit Ceramic s keramickým a dekorativním obkladem s evropskou certifikací tedy dostává na českém trhu zcela nový rozměr.

www.baumit.cz



Vytváření výztužné vrstvy vložením sklotextilní síťoviny Baumit KeraTex



Nanášení lepicí hmoty Baumit StarContact formou rámečku a tří středových terčů s minimální plochou slepu 60 %