

# System Baumit Ceramic s evropskou certifikací

**Dnes rozšířené zateplovací systémy ETICS umožňují – vedle významných ekonomických úspor – také vytvořit originální a kreativní vzhled fasády pomocí keramických a dekorativních obkladů. Dosud byl jejich výběr poměrně limitován, nově získaná evropská certifikace pro zateplovací systém ETICS Baumit Ceramic však výrazně mění tento stav k lepšímu.**

**K**eramické dekorativní obklady na fasádách nejsou žádnou novinkou, ale byl to právě výrobce stavebních materiálů Baumit, který stál v polovině 90. let u počátků této formy individualizace fasády na domech, ať už rodinných, či bytových. Původně nesl tento zateplovací systém pro použití keramických obkladů označení KERA, před přibližně třemi lety byl název sjednocen s celoevropským označením Baumit Ceramic. Tento zateplovací systém lze aplikovat především na podklad z běžného zdiva a monolitického nebo prefabrikovaného betonu. Příprava povrchu nevyžaduje žádnou speciální péči, je však důležité dosáhnout bezchybné soudržnosti všech vrstev. To předpokládá bezprašný, rovný a především vlhkostí zbavený povrch. Jako izolant lze použít nejen minerální vatu, ale také polystyren (EPS-F). Volba izolantu však závisí na některých faktorech a požadavcích, například co se týče odolnosti proti požáru (zejména u výškových a vícepodlažních budov dodržení předepsané normy ČSN 73 0810), ale samozřejmě také z pohledu investic. Použití



Realizace Baumit Ceramic v Drážďanech



Baumit Ceramic – zateplení, jehož povrchovou úpravu mohou tvořit cihelné pásy, keramické obklady i obklady z přírodního kamene

minerální vaty přináší vyšší celkové výdaje v porovnání s deskami Baumit StarTherm. V jejich prospěch hovoří kromě nižší ceny také lepší tepelněizolační vlastnosti polystyrenu a snazší manipulace na stavbě.

## Dva izolanty, dvě technologie lepení

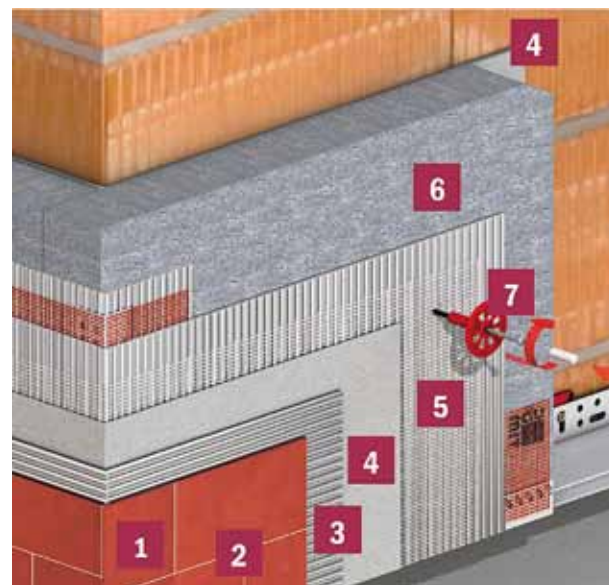
Odlišnosti mezi oběma typy izolantů však spočívají i v systému lepení. Jako lepicí hmotu lze využít Baumit StarContact, popř. Baumit SupraFix. Při lepení polystyrenových fasádních desek Baumit se nanáší tzv. obvodový rámeček se třemi vnitřními terčí lepicí hmoty o průměru 120 mm na horizontální ose desky s cílem plochy slepu min. 60 %. Naopak lamely minerální vaty s kolmým vláknem se lepí na podklad vždy celoplošně pro dosažení větší přidržnosti k podkladu. Technologická přestávka pro zatvrdnutí lepicí hmoty je min. 24 hodin.

Kotvení izolantu, ať už polystyrenu nebo min. vaty, do konstrukce obvodového pláště probíhá přes sklotextilní armovací síťovinu pomocí šroubovacích hmoždinek, jejichž počet je dán statickým výpočtem. Systém Baumit Ceramic umožňuje použít dva typy sklotextilních výztužných síťovin: buď jednu vrstvu síťoviny Baumit KeraTex s gramáží 343 g/m<sup>2</sup>, která se vloží do čerstvě nanesené vrstvy stěrky Baumit StarContact a prokotví se pomocí odpovídajících hmoždinek, nebo dvě vrstvy standardní síťoviny Baumit StarTex s gramáží 145 g/m<sup>2</sup>. V tomto případě je ovšem velmi důležité dbát na včasné propojení základní stěrky s jednotlivými vrstvami sítě a zabránit tak jejich pozdější separaci, tzv. zprahnutí. Lepení se doporučuje provádět metodou buttering-floating, tedy nanášení lepicí hmoty jak na keramický obklad, tak i na příslušný podklad s přesně stanovenými dilatačními spárami na celkové ploše

obkladu. Pro spárování se doporučuje využít cementovou spárovací hmotu Baumit Ceramic, u spár menších než 8 mm lze použít i spárovací hmotu s označením Baumit Baumacol PremiumFuge.

## Výhody evropské certifikace

Zateplovací systém Baumit Ceramic si získal pro své jedinečné vlastnosti velkou oblibu a jediné, co až do letošního roku limitovalo jeho použití, bylo poměrně úzké spektrum obkladových materiálů splňujících českou certifikaci. Od letošního roku je všechno jinak, a to díky získání evropské certifikace. Dnes je Baumit jedním z mála výrobců, kteří touto evropskou certifikací v daném segmentu na českém trhu disponují. A co přináší tato změna pro investory? Především podstatně větší výběr keramických obkladů. Tzv. otevřené certifikáty (přesněji ETA – evropská technická posouzení) pro zateplovací systémy s keramickými obklady stanovují poměrně přísné parametry (např. nasákavost, pórovitost, paropropustnost, pevnost v ohybu, objemovou hmotnost a další). Každý keramický obklad, který tato kritéria prokazatelně splňuje či v budoucnu splní, může být bez jakéhokoliv dalšího zkoušení a bez výskového omezení okamžitě použit. (Při realizaci je však potřeba počítat s tím, že evropská certifikace platí obvykle pouze pro zateplovací systémy s tloušťkou izolantu do 20 cm.) Použití zateplovacího systému Baumit Ceramic s keramickým a dekorativním obkladem tak dostává s evropskou certifikací na českém trhu zcela nový rozměr.



## Baumit Ceramic – řez fasádou – vrstvy:

- 1 Keramický obklad
- 2 Baumit Ceramic F –
- 3 Baumit Baumacol FlexTop –
- 4 Baumit StarContact – lepicí a stěrková hmota s vysokou přidržností
- 5 Baumit KeraTex – sklotextilní síťovina pro výztužnou vrstvu
- 6 Baumit StarTherm – šedé objemově stabilizované fasádní desky z polystyrenu
- 7 Baumit S – hmoždinky s ocelovým šroubovacím trnem