



Brána u pevnosti v Komárňe po renovaci a před ní

SANACE OMÍTEK u historických staveb

Poškození vnitřních a vnějších omítkových systémů na domech, starších usedlostech či historických budovách bývají často noční můrou jejich majitelů. Na vině jsou, kromě stáří objektu, povětrnostní podmínky. Pokud do zdiva proniká vlhkost, stávají se naším nepřítelem nejen mrazové cykly, které poškozují omítkové systémy a zdivo, ale také vodorozpustné soli.

K napadení a následné degradaci omítkových systémů tedy dochází většinou kvůli zvýšené vlhkosti, jež bývá nositelem vodorozpustných solí. Jejich zdrojem jsou chloridy, sírany a dusičnany, které se dostávají do zeminy například při zimních posypech a aplikaci chemických hnojiv nebo rozkladem organických hmot a dalších látek. Také příčinou zvýšené vlhkosti v daném stavebním objektu může být několik. Poměrně častou příčinou bývají zanedbaná údržba nebo poškozený systém odvodu dešťové vody ze střechy. Viníkem může být také spodní voda, která vzlíná přes nedostatečně izolované základy objektu nebo přes podlahy.

Destrukční činnost umocňuje nasávání vlhkosti se solí do zdiva a průnik na jeho povrch. Transport vlhkosti umožňují tzv. kapilární póry ve stavebním materiálu. Voda se sice na povrchu zdiva odpaří, ale krystaly soli zde ulpí a kvůli následnému výraznému nárůstu svého objemu postupně rozruší omítkovou vrstvu. Tím dochází k různé úrovni zasolení zdiva. Následky této postupné degradace v podobě puchýřkování, vlhkých map s plísní, výkvěty solí, nebo dokonce odlupování zdiva jsou pro omítkový systém fatální a jediným řešením je sanace objektu.

SPECIÁLNÍ SANAČNÍ PRŮZKUM

Důležitým předpokladem pro obnovu poškozeného omítkového systému jsou přípravné sanační práce. Je totiž nezbytné nejprve odstranit příčinu zvýšené vlhkosti ve zdivu. Přichází tak na řadu několik možností od specializovaných injektáží přes podříznutí zdi až po



Renovace Panského domu Svätý Jur, Slovensko

vražení ocelových plechů do základů. U stěn je zase nutné zajištění kvalitní hydroizolace v potřebné výši od země. Společnost Baumit má dlouholeté zkušenosti z oblasti sanací, a proto doporučuje a zároveň nabízí speciální sanační průzkum a analýzu vzorků vlhkého nebo zasoleného zdiva. Odběr vzorků provedený technikem firmy Baumit má přesný postup, výsledky jejich laboratorní analýzy jsou poté základem pro stanovení odpovídajícího sanačního systému. Jeho složení se odvíjí od stupně vlhkosti a míry zasolení. Podle těchto hodnot se volí více či méně výkonné sanační systémy.

ČTYŘI ZÁKLADNÍ SANAČNÍ SYSTÉMY

Baumit nabízí čtyři základní sanační systémy pro vlhké a zasolené zdivo. Pro nejširší oblast použití s ohledem na míru vlhkosti a stupeň zasolení je vhodný systém Baumit SanovaMonoTrass. Jedná se o jednu z nerozšířenějších sanačních omítek s prestižním certifikátem WTA (Vědeckotechnická společnost pro sanace staveb a péči o památky, z.s.). Její předností je vysoká míra univerzality v použití. Nanáší se v jedné nebo ve dvou vrstvách, avšak vždy na síranuvzdorný sanační cementový přednástrík Baumit SanovaPre. Pokud není omítka SanovaMonoTrass finální vrstvou, lze pokračovat aplikací jedné vrstvy sanační štukové omítky Baumit SanovaFine s finálním vysoce paropropustným nátěrem silikátové barvy Baumit SanovaColor. Jako celek dominuje tento sanační systém u investorů díky svému příznivému poměru ceny a výkonu.

Pro vysoký stupeň zasolení a vlhkosti je vhodným řešením systém Baumit SanovaPor (zrnatost 4 mm). Jedná se o velmi výkonnou sanační omítku, která se často používá jako první vrstva před

následným použitím omítky Baumit SanovaMonoTrass.

Kromě profesionálních sanačních systémů Baumit nabízí rovněž dva systémy pro sanaci méně nebo lokálně zasažených objektů, například u rodinných domů. Jedná se o omítku Baumit Sanova S se zvýšenou mechanickou odolností, která je ideálním řešením například pro namáhanou oblast soklů. Vedle toho je k dispozici další sanační systémová omítka Baumit Sanova L, určená spíše pro interiéry, a to díky vylepšeným tepelně izolačním vlastnostem a vysoké paropropustnosti.

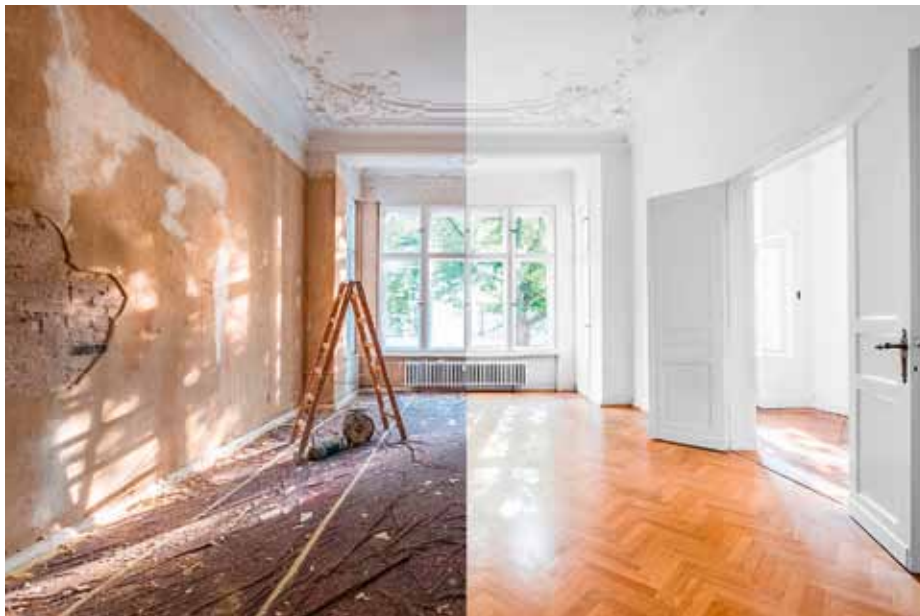
Stejně jako u profesionální řady tvoří i v případě zmíněných dvou sanačních omítek ucelený systém kvalitní přednáštřík Baumit SanovaPre, případně sanační štuk Baumit SanovaFine doplněný vrchním nátěrem barvy Baumit SanovaColor s možností probarvení v limitovaném počtu odstínů podle vzorníku Baumit Life.

ZÁKLADNÍ PRAVIDLA PRO SANACE

Sanační práce mají svá základní pravidla, která by měla být respektována. Jedním z nich je odvoz původního zasaženého zdiva ze stavby s cílem zamezit opětovné kontaminaci zeminy. Práce by měly probíhat v teplotním rozmezí +5 až +30 °C. Mezi časté chyby patří omývání stavebního materiálu, kdy sůl proniká zpět do okolí. Při práci se rovněž nedoporučuje kombinovat sanační omítky se sádrou, například v místech uchycení elektroinstalace. Pro tyto případy je vhodné použít kotvicí maltu Baumit SpeedFix.

SYSTÉMOVÉ ŘEŠENÍ PRO VÁPENNÉ OMÍTKY

V případě historických objektů, ale i starších a rozsáhlých zemědělských usedlostí historické hodnoty se přistupuje k sanacím odlišným způsobem, a to zejména v oblasti používaných materiálů. Jedná se o tzv. památkovou péči, kdy jsou často státními úřady a organizacemi vyžadovány původní stavební postupy. Například u kamenných staveb z opuky není vhodné používat cementové omítky. Proto se Baumit v této oblasti orientuje na čistě vápenné materiály. Jedním z nich je oblíbená a pro historické objekty prověřená čistě vápenná omítka Baumit Klima RK 39, jež se však používá pouze samostatně. Baumit ale i zde preferuje systémové řešení, které nyní představuje nová řada čistě vápenných omítek typu NHL (Natural Hydraulic Lime). Systém spočívá v aplikaci přednáštříku Baumit NHL Pre a nanesení vápenné



Baumit NHL – restaurování interiérových omítek



Baumit WTA – sanace omítky domu



Baumit NHL MP – detail hladkého povrchu



Baumit NHL MP – detail štukového povrchu

omítky Baumit NHL MP, která může být i finální vrstvou. V opačném případě lze pokračovat aplikací jemnější štukové vrstvy Baumit NHL Fine nebo čistě hladkou stěrkou Baumit SuperFino doplněnou o sanační nátěr barvy Baumit SanovaColor. Jako doplněk pro stav-

by je v nabídce této řady také přírodní hydraulické vápno Baumit NHL 3,5 sloužící k přípravě vlastní staveništní malty přímo na stavbě. Použitím ucelené řady těchto výrobků v systému nabízejí Baumit sanaci všech objektů doslova šitou na míru. ■